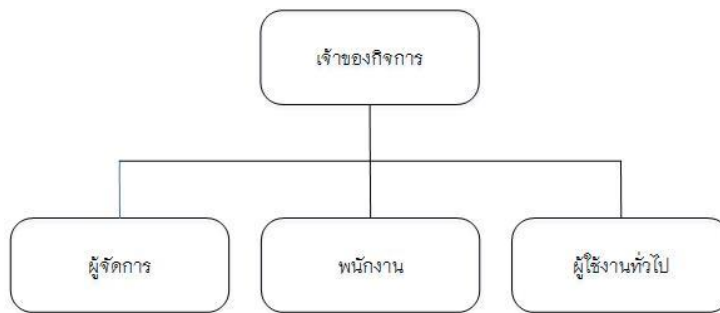


บทที่ 3

วิเคราะห์และออกแบบระบบ

3.1 โครงสร้างภายในองค์กร

ร้านอาหารมุมนสบายเป็นร้านอาหารและเครื่องดื่ม โดยจะมีการแบ่งโครงสร้างภายในองค์กรตามหน้าที่หลักดังนี้



ภาพที่ 3.1 แสดงโครงสร้างองค์กร

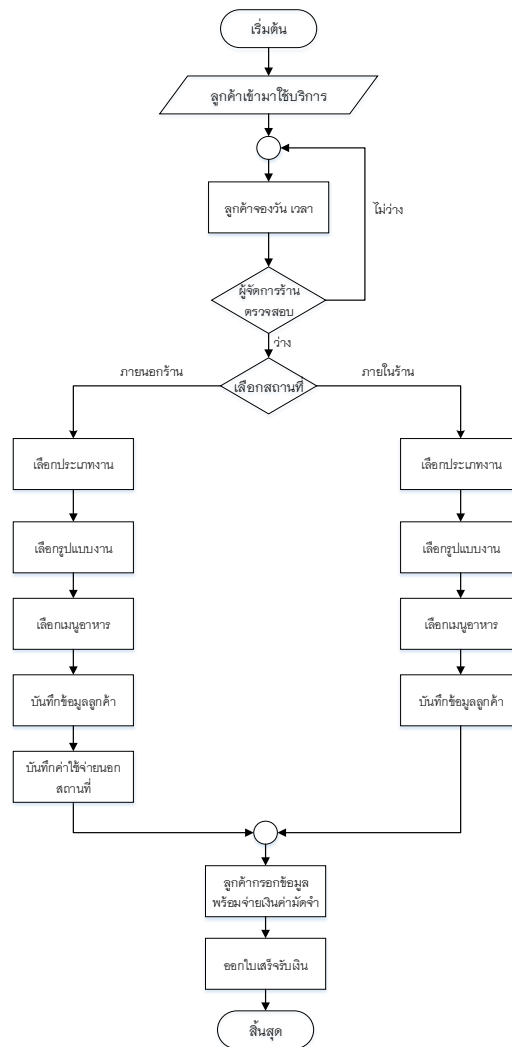
3.2 ระบบงานเดิม

3.2.1 ระบบงานเดิม

ผู้จัดทำโครงการได้ศึกษาขั้นตอนการทำงานของร้านอาหารมุมนสบาย พบว่ามีขั้นตอนการดำเนินงานดังนี้

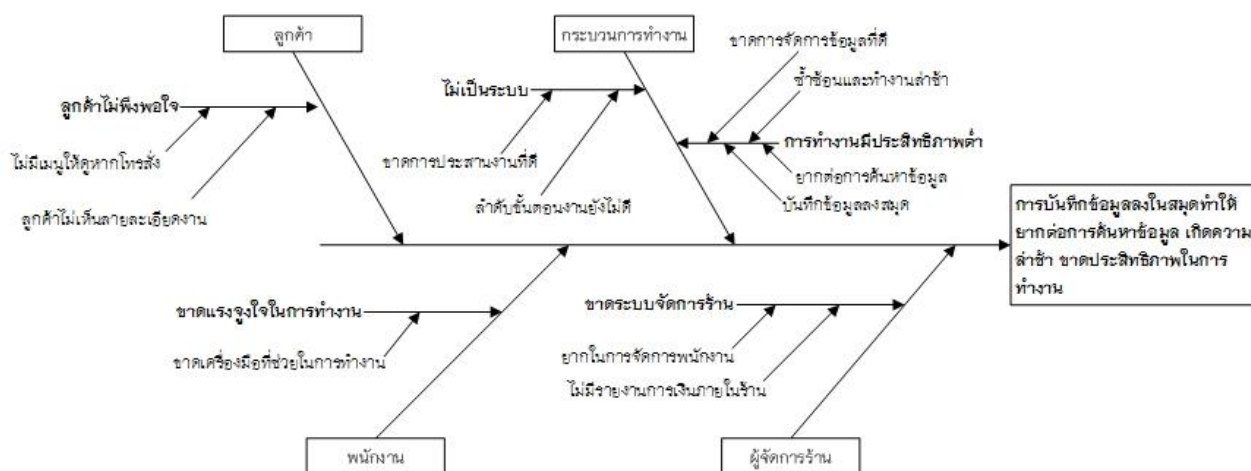
เมื่อมีลูกค้าเข้ามาใช้บริการภายในร้าน โดยร้านอาหารมุมนสบายจะให้บริการออกเป็น 2 แบบคือบริการร้านอาหารที่ทานภายในร้าน และบริการรับจัดงานเลี้ยงนอกสถานที่ รูปแบบการให้บริการรับจัดงานเลี้ยงนอกสถานที่ของร้านอาหารมุมนสบาย โดยจะมีขั้นตอนการสั่งจองในระบบเก่าดังนี้ เมื่อมีลูกค้าเข้ามาเพื่อใช้บริการในส่วนของการจัดงานเลี้ยง ลูกค้าจะเข้ามาสอบถามเรื่องการจัดงานเลี้ยงนอกสถานที่ ส่วนแรกของการจัดงานคือการเช็คตารางการให้บริการในร้าน ว่าทางร้านมีการรับงานจัดเลี้ยงที่อื่นหรือไม่ หากว่าทางร้านสามารถรับงานจัดนอกสถานที่ได้ ก็จะมาคุยในเรื่องของรายละเอียดของการจัดงานเลี้ยง

การรับจัดงานเลี้ยงจะแบ่งออกเป็น 2 รูปแบบคือการจัดงานภายในร้าน คือการรับเหมาของภายในร้าน และการรับจัดงานภายนอกร้าน โดยการเหมาของภายในร้านนั้นทางร้านสามารถให้บริการได้แค่เพียงวันละ 1 งานเท่านั้น แต่หากให้บริการภายนอกร้านนั้น ร้านสามารถให้บริการได้วันละ 2 งานเลี้ยง การจัดงานเลี้ยงสามารถแบ่งงานออกได้เป็นหลายประเภท เช่น งานแต่งงาน งานทำบุญขึ้นบ้านใหม่ งานบวช ฯลฯ นอกจากนี้ยังมีรูปแบบการจัดงานที่หลากหลายทั้งรูปแบบการจัดงานแบบท้องถิ่น อาหารท้องถิ่น รูปแบบการจัดงานแบบโต๊ะจีน หรือการจัดงานแบบงานบุญ จากความหลากหลายของงานทำให้เมนูอาหารก็จะเปลี่ยนไปตามประเภทงาน รูปแบบงาน ตามที่ลูกค้าได้เลือกไว้ เมื่อเสร็จการจัดงานเจ้าของร้านหรือผู้จัดการจะออกใบเสร็จให้แก่ลูกค้าซึ่งขั้นตอนทั้งหมดสามารถสรุปเป็นแผนภาพได้ดังรูป 3.2



ภาพที่ 3.2 แสดงแผนผังการทำงานเดิม การจัดงานเลี้ยง ร้านอาหารมุมนสบาย

3.2.2 ปัญหาที่พบในระบบงานเดิม



ภาพที่ 3.3 แผนภูมิที่แสดงปัญหาที่พบในระบบงานเดิม

- 3.2.2.1 ลูกค้าไม่พึงพอใจ เนื่องจากหากทำการโทรสั่งจะไม่เห็นรายละเอียดงาน
- 3.2.2.2 พนักงานขาดเครื่องมือที่ช่วยในการทำงานให้มีประสิทธิภาพ
- 3.2.2.3 ระบบภายในร้านยังไม่การจัดงานลำดับขั้นตอนงานที่ไม่ดี
- 3.2.2.4 กระบวนการทำงานมีความล่าช้า ซ้ำซ้อน ยากต่อการค้นหา และเป็นระบบระเบียบ เนื่องจากการบันทึกข้อมูลลงในสมุดและข้อมูลมีจำนวนมาก
- 3.2.2.5 ผู้จัดการร้านจัดการงานได้ยาก ขาดระบบจัดการภายในร้านที่ดี

3.3 ระบบงานใหม่

แนวทางของระบบงานใหม่จะใช้เทคโนโลยีสารสนเทศเข้ามาช่วยในเรื่องของระบบจัดการการจัดงานเลี้ยงนอกสถานที่ ซึ่งมีในส่วนของระบบจัดการการรับเหมาจัดงานภายในร้าน ระบบจัดงานรับเหมานอกสถานที่ ระบบจัดการเงินเดือนพนักงาน รวมถึงบันทึกรายงานทางสถิติเพื่อช่วยเสริมประสิทธิภาพในการทำงาน อำนวยความสะดวก และช่วยให้เจ้าของกิจการสามารถตรวจสอบการทำงานได้รวดเร็วขึ้น

3.4 แผนภาพกระแสข้อมูล

- 3.4.1 ผู้ใช้ในระบบ
 - 3.4.1.1 เจ้าของร้าน
 - 3.4.1.2 ผู้จัดการร้าน
 - 3.4.1.3 พนักงาน
 - 3.4.1.4 ผู้ใช้งานทั่วไป
 - 3.4.1.5 ลูกค้าสมาชิก

3.4.2 ความต้องการในระบบ

3.4.2.1 เจ้าของร้าน สามารถล็อกอินเข้าสู่ระบบ จัดการข้อมูลหน้าเว็บไซต์ จัดการระบบรับจองจัดเลี้ยงภายในร้าน จัดการระบบจัดงานเลี้ยงนอกสถานที่ เรียกดูค่าใช้จ่ายการจองจัดงานเลี้ยง จัดการข้อมูลค่าจ้างพนักงาน เรียกดูข้อมูลรายการอาหารที่ถูกสั่งภายในร้านและจัดการข้อมูลเวลาให้บริการภายในร้าน

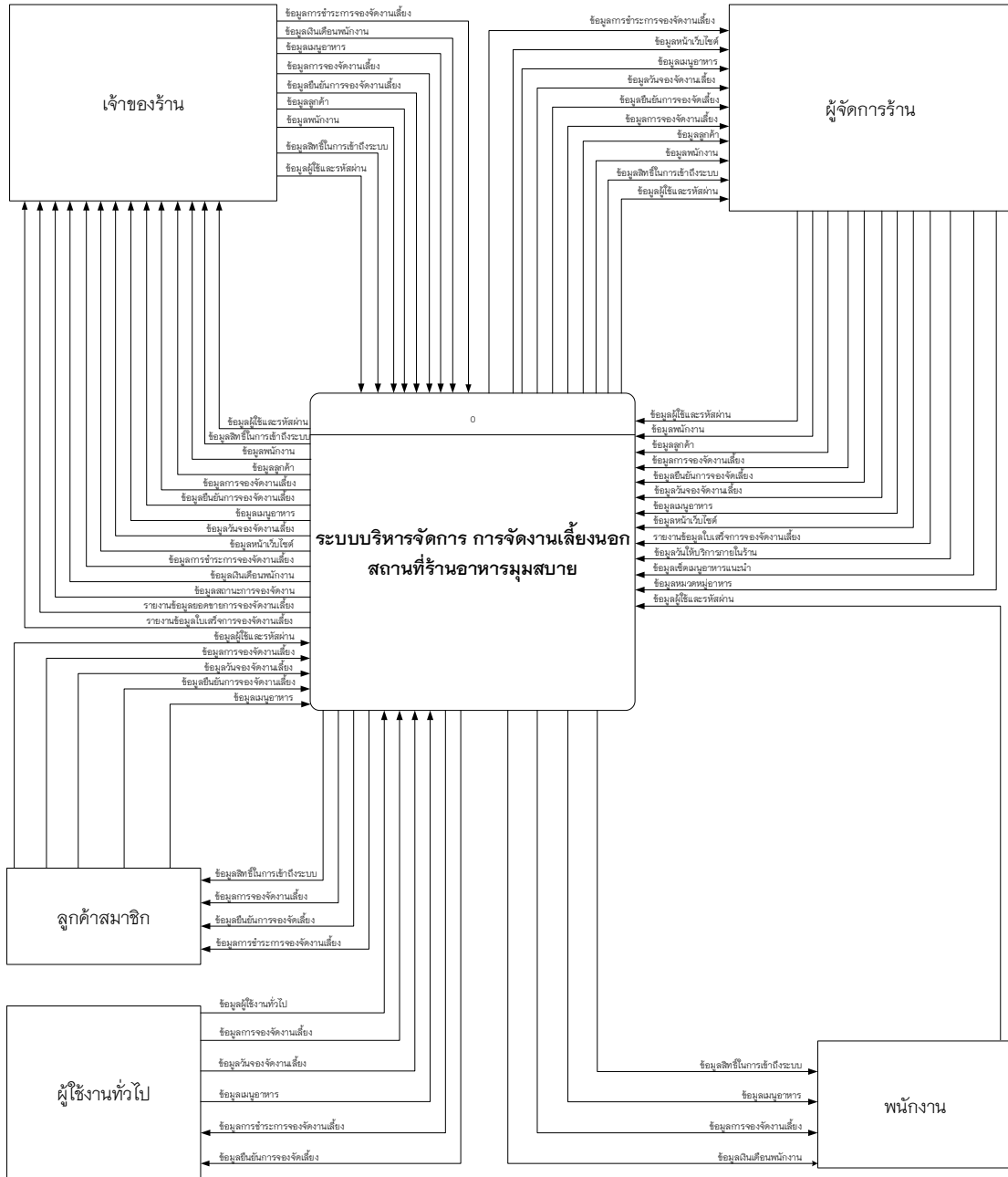
3.4.2.2 ผู้จัดการร้าน สามารถล็อกอินเข้าสู่ระบบ จัดการข้อมูลหน้าเว็บไซต์ จัดการระบบจัดเลี้ยงภายในร้านอาหาร จัดการระบบจัดงานนอกสถานที่ จัดการเวลาให้บริการในร้าน เรียกดูข้อมูลรายการอาหารที่ถูกสั่งในร้าน จัดการข้อมูลค่าใช้จ่ายในการจัดงาน จัดการค่าจ้างของพนักงาน

3.4.2.3 ผู้ใช้บริการทั่วไป เรียกดูข้อมูลร้านอาหารผ่านหน้าเว็บไซต์ สามารถดูข้อมูลเมนูอาหารผ่านหน้าเว็บไซต์ เรียกดูเวลาการให้บริการของร้านอาหารผ่านหน้าเว็บไซต์ สามารถหาร้านสำหรับจัดงานนอกสถานที่ผ่านหน้าเว็บไซต์ เลือกรูปแบบการจัดงาน เลือกประเภทอาหาร เลือกเมนูอาหาร เช็คสถานการณ์จองผ่านหน้าเว็บไซต์และเรียกดูข้อมูลค่าใช้จ่ายในการใช้บริการ

3.4.2.4 ลูกค้าสมาชิก สามารถล็อกอินเข้าสู่ระบบ เรียกดูข้อมูลร้านอาหารผ่านหน้าเว็บไซต์ เรียกดูข้อมูลเมนูอาหารผ่านหน้าเว็บไซต์ เรียกดูเวลาให้บริการ การจองผ่านหน้าเว็บไซต์ สามารถจองและจัดงานเลี้ยงภายในและภายนอกร้าน สามารถดูเลือก และแก้ไขเช็คเมนูอาหารผ่านหน้าเว็บไซต์ สามารถแก้ไขข้อมูลการจองจัดงาน สามารถเช็คสถานการณ์จองผ่านหน้าเว็บไซต์ สามารถดูค่าใช้จ่ายในการใช้บริการผ่านหน้าเว็บไซต์

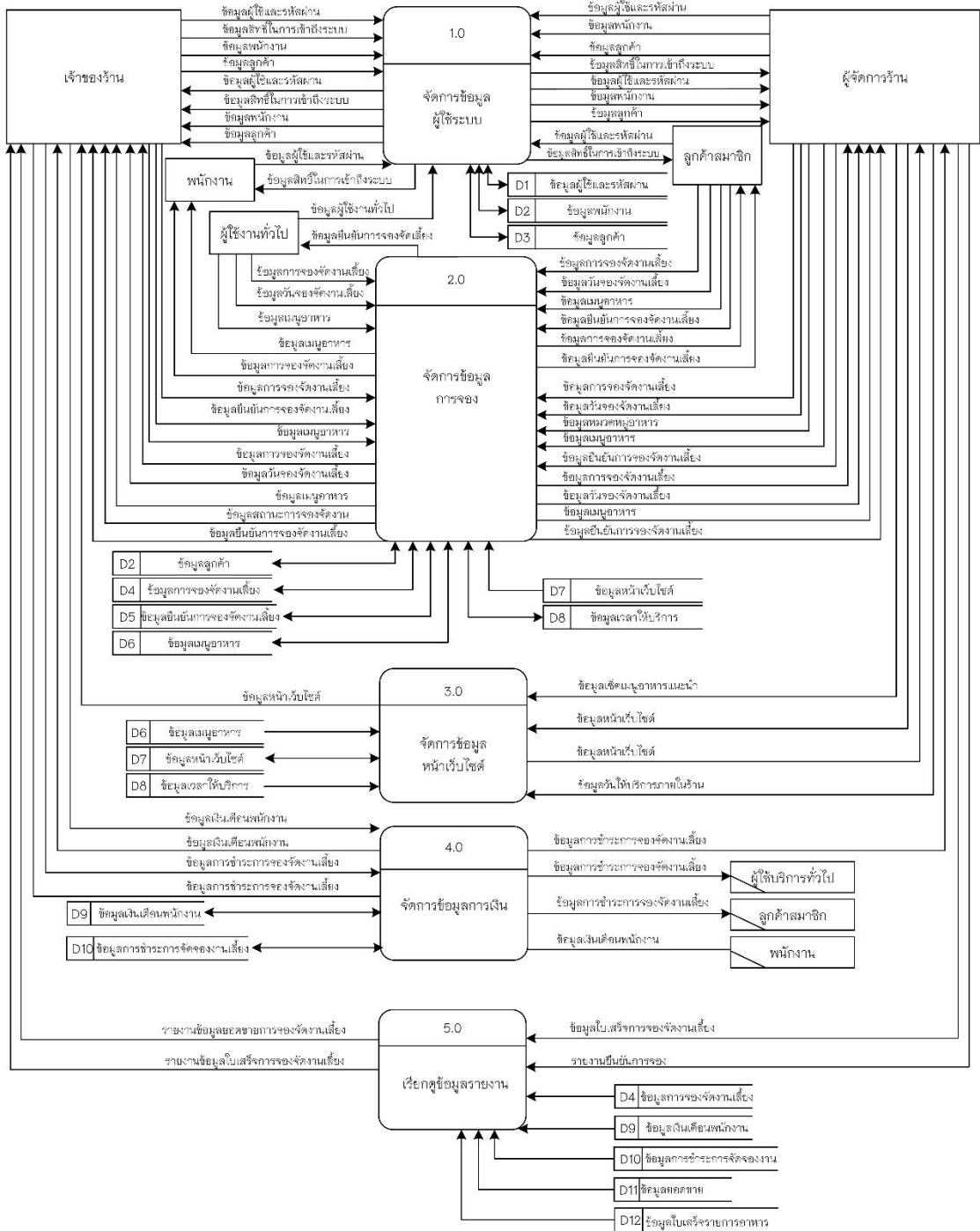
3.4.2.5 พนักงานร้าน สามารถล็อกอินเข้าสู่ระบบ เรียกดูข้อมูลจำนวนโต๊ะอาหาร เรียกดูข้อมูลเมนูอาหาร เรียกดูข้อมูลการสั่งอาหาร เรียกดูข้อมูลเวลาทำการของร้านและเรียกดูข้อมูลค่าจ้างของพนักงาน

แผนภาพบริบท (Context Diagram)



ภาพที่ 3.4 แสดงแผนผังบริบท (Context Diagram) บนเว็บแอปพลิเคชัน (Web Application)

จากแผนภาพบริบท (Context Diagram) ตามรูปภาพที่ 3.4 สามารถนำมาเขียนเป็นแผนภาพกระแสข้อมูลระดับที่ 0 (Data Flow Diagram Level 0) เพื่อแสดงรายละเอียดการทำงานของระบบให้ละเอียดมากขึ้นดังภาพที่ 3.5 ดังต่อไปนี้



ภาพที่ 3.5 แสดงกระแสภาพข้อมูลระดับที่ 0

จากภาพที่ 3.5 แสดงแผนภาพกระแสข้อมูลระดับที่ 0 (Data Flow Diagram Level0) การพัฒนาระบบบริหารจัดการ การจัดเลี้ยงนอกสถานที่ร้านอาหารมุขสยาม ประกอบด้วย 5 กระบวนการหลักๆ ได้แก่

ตารางที่ 3.1 แสดงคำอธิบายกระบวนการ จัดการข้อมูลผู้ใช้ระบบ

Process Description	
System	การพัฒนาระบบบริหารจัดการการจัดเลี้ยงนอกสถานที่ร้านอาหาร มุมสบาย
DFD Number	1.0
Process name	จัดการข้อมูลผู้ใช้ระบบ
Input Data Flow	ข้อมูลผู้ใช้และรหัสผ่าน ข้อมูลสิทธิ์ในการเข้าถึงระบบ ข้อมูลพนักงาน ข้อมูลลูกค้า
Output Data Flow	ข้อมูลผู้ใช้และรหัสผ่าน ข้อมูลสิทธิ์ในการเข้าถึงระบบ ข้อมูลพนักงาน ข้อมูลลูกค้า
Data Store Used	ข้อมูลผู้ใช้และรหัสผ่าน ข้อมูลลูกค้า ข้อมูลพนักงาน
Description	เป็นกระบวนการสำหรับตรวจสอบและกำหนดสิทธิ์ในการใช้งาน โดยระบบจะตรวจสอบชื่อผู้ใช้และรหัสผ่าน ผู้ใช้จึงมีสิทธิ์ในการเข้าใช้ระบบ โดยผู้ใช้ระบบในส่วนนี้ได้แก่ ผู้ดูแลระบบ เจ้าของกิจการ ผู้จัดการ พนักงานและลูกค้า

ตารางที่ 3.2 แสดงกระบวนการ จัดการข้อมูลการจอง

Process Description	
System	การพัฒนาระบบบริหารจัดการการจัดเลี้ยงนอกสถานที่ร้านอาหาร มุมสบาย
DFD Number	2.0
Process name	จัดการข้อมูลการจอง
Input Data Flow	ข้อมูลการจองจัดงานเลี้ยง ข้อมูลรูปแบบการจัดเลี้ยง ข้อมูลยืนยันการจองจัดงานเลี้ยง ข้อมูลเมนูอาหาร
Output Data Flow	ข้อมูลการจองจัดงานเลี้ยง ข้อมูลรูปแบบการจัดเลี้ยง ข้อมูลยืนยันการจองจัดงานเลี้ยง ข้อมูลเมนูอาหาร

ตารางที่ 3.2 แสดงกระบวนการ จัดการข้อมูลการจอง(ต่อ)

Process Description	
Data Store Used	ข้อมูลลูกค้า ข้อมูลการจองจัดงานเลี้ยง ข้อมูลยืนยันการจองจัดงานเลี้ยง ข้อมูลเมนูอาหาร ข้อมูลเว็บไซต์ ข้อมูลเวลาให้บริการ
Description	เป็นกระบวนการ ระบบการจองจัดงานเลี้ยงโดยจะเป็นระบบที่นำมาช่วยดำเนินการความสะดวกภายในร้าน ด้านการจองจัดงานเลี้ยง โดยผู้ใช้งานในส่วนนี้ได้แก่ เจ้าของกิจการ ผู้จัดการ พนักงานและลูกค้า

ตารางที่ 3.3 แสดงกระบวนการ จัดการข้อมูลหน้าเว็บไซต์

Process Description	
System	การพัฒนาระบบบริหารจัดการการจัดเลี้ยงนอกสถานที่ร้านอาหาร มุมสบาย
DFD Number	3.0
Process name	จัดการข้อมูลหน้าเว็บไซต์
Input Data Flow	ข้อมูลหน้าเว็บไซต์ ข้อมูลเวลาให้บริการ
Output Data Flow	ข้อมูลหน้าเว็บไซต์ ข้อมูลเวลาให้บริการ
Data Store Used	ข้อมูลเมนูอาหาร ข้อมูลหน้าเว็บไซต์ ข้อมูลเวลาให้บริการ
Description	เป็นกระบวนการแก้ไขข้อมูลหน้าเว็บไซต์เพื่อปรับปรุงข้อมูลร้านหรือเมนูร้าน โดยผู้ใช้งานในส่วนนี้ได้แก่เจ้าของร้านและผู้จัดการร้าน

ตารางที่ 3.4 แสดงกระบวนการ จัดการข้อมูลการเงิน

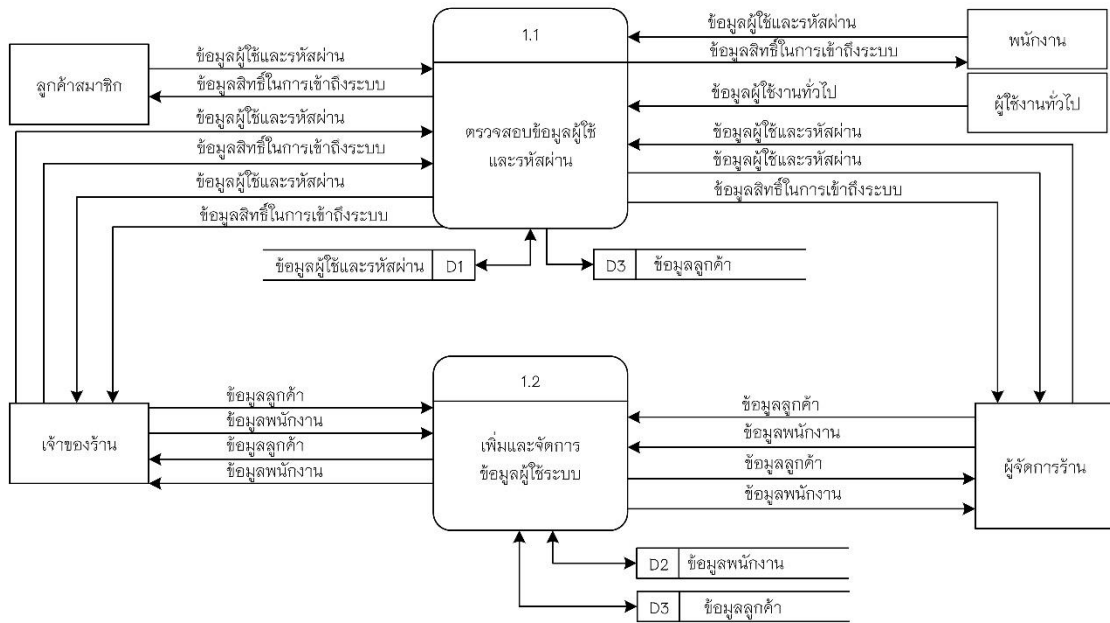
Process Description	
System	การพัฒนาระบบบริหารจัดการการจัดเลี้ยงนอกสถานที่ร้านอาหาร มุมสบาย
DFD Number	4.0
Process name	จัดการข้อมูลการเงิน
Input Data Flow	ข้อมูลการชำระการจัดของงานเลี้ยง ข้อมูลบันทึกบัญชียอดรวมการ จองจัดงานเลี้ยง ข้อมูลการจองจัดงานเลี้ยง ข้อมูลบันทึกรายจ่าย ข้อมูลเงินเดือนพนักงาน
Output Data Flow	ข้อมูลการชำระการจัดของงานเลี้ยง
Data Store Used	ข้อมูลเงินเดือนพนักงาน ข้อมูลการชำระการจัดของงานเลี้ยง
Description	เป็นกระบวนการบันทึกข้อมูลค่าใช้จ่ายและข้อมูลการเงินต่างๆ ที่เกิดขึ้นในระบบ โดยผู้ใช้ระบบส่วนนี้ได้แก่เจ้าของร้าน ผู้จัดการ และ ลูกค้า

ตารางที่ 3.5 แสดงกระบวนการ เรียกดูข้อมูลรายงาน

Process Description	
System	การพัฒนาระบบบริหารจัดการการจัดเลี้ยงนอกสถานที่ร้านอาหาร มุมสบาย
DFD Number	5.0
Process name	เรียกดูข้อมูลรายงาน
Input Data Flow	-
Output Data Flow	รายงานข้อมูลการจองจัดงานเลี้ยง ข้อมูลเงินเดือนพนักงาน รายงานข้อมูลการชำระการจัดของงาน รายงานข้อมูลยอดขาย รายงานข้อมูลใบเสร็จรายการอาหาร
Data Store Used	ข้อมูลการจองจัดงานเลี้ยง ข้อมูลเงินเดือนพนักงาน ข้อมูลการชำระ การจัดของงานเลี้ยง ข้อมูลยอดขาย ข้อมูลใบเสร็จรายการอาหาร
Description	เป็นกระบวนการรายงานค่าใช้จ่ายและข้อมูลการเงินต่างๆ เพื่อ เรียกดูข้อมูลทางการเงินที่เกิดขึ้นภายในร้าน โดยผู้ใช้ในระบบนี้ ได้แก่เจ้าของร้าน

จากแผนภาพกระแสข้อมูลที่ 0 กระบวนการที่ 1, 2, 3 และ 4 สามารถแยกออกเป็น กระบวนการย่อย แผนภาพกระแสข้อมูลระดับที่ 1 (Data Flow Diagram Level 1) ได้ดังนี้

Data Flow Diagram Level 1 Process 1.0



ภาพที่ 3.6 แสดงแผนภาพกระแสข้อมูลระดับที่ 1 จัดการข้อมูลผู้ใช้ระบบ

ตาราง 3.6 แสดงคำอธิบายกระแสข้อมูลระดับที่ 1 กระบวนการที่ 1.1 ตรวจสอบผู้ใช้และรหัสผ่าน

Process Description	
System	การพัฒนาาระบบบริหารจัดการการจัดเลี้ยงนอกสถานที่ร้านอาหารมุมนสบาย
DFD Number	1.1
Process name	ตรวจสอบข้อมูลผู้ใช้และรหัสผ่าน
Input Data Flow	ข้อมูลผู้ใช้และรหัสผ่าน ข้อมูลสิทธิ์ในการเข้าถึงระบบ
Output Data Flow	ข้อมูลผู้ใช้และรหัสผ่าน ข้อมูลสิทธิ์ในการเข้าถึงระบบ
Data Store Used	ข้อมูลผู้ใช้และรหัสผ่าน ข้อมูลลูกค้า

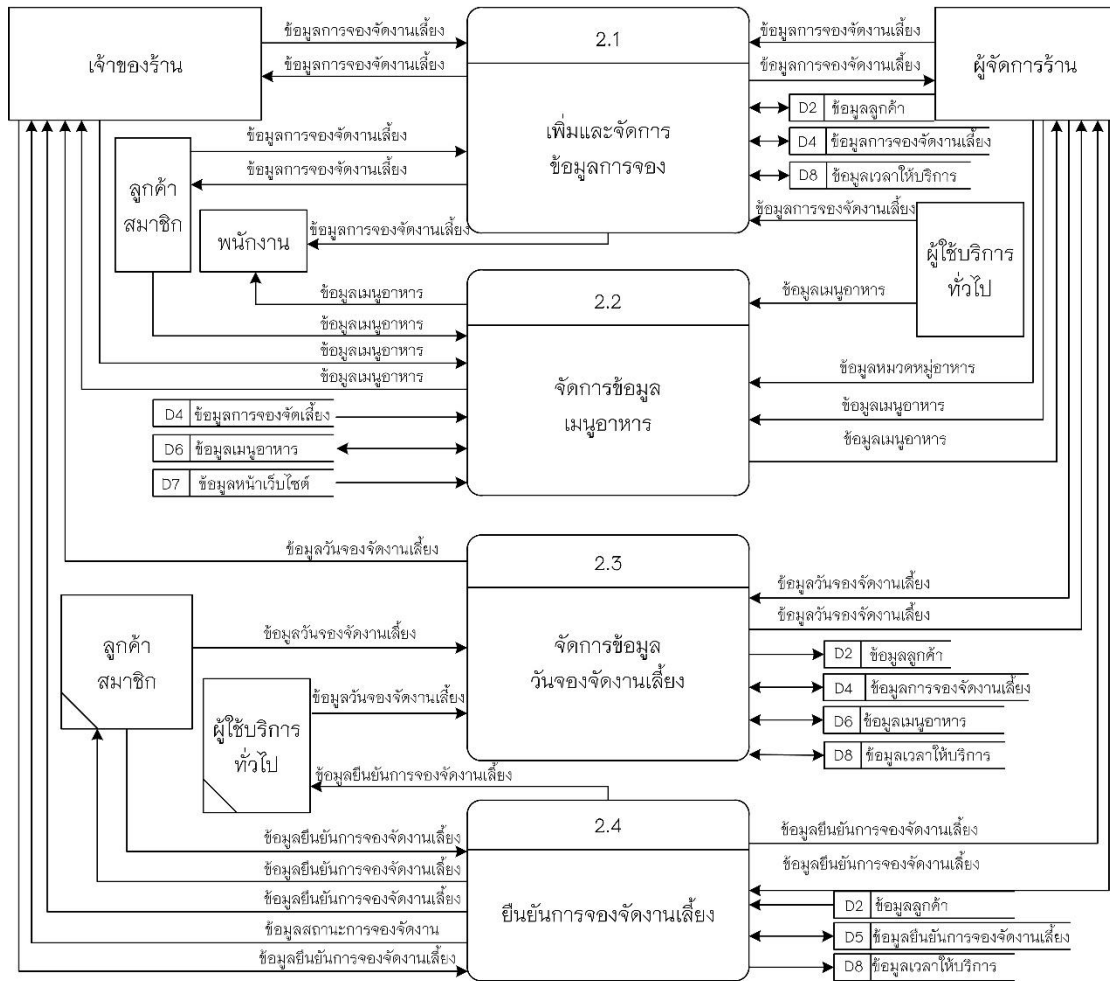
ตาราง 3.6 (ต่อ) แสดงคำอธิบายกระแสข้อมูลระดับที่ 1 กระบวนการที่ 1.1 ตรวจสอบผู้ใช้และรหัสผ่าน

Process Description	
System	การพัฒนาระบบบริหารจัดการการจัดเลี้ยงนอกสถานที่ร้านอาหาร มุมสบาย
DFD Number	1.1
Process name	ตรวจสอบข้อมูลผู้ใช้และรหัสผ่าน
Description	กระบวนการสำหรับตรวจสอบผู้ใช้ระบบและรหัสผ่านเพื่อเข้าสู่ระบบ ผู้มีสิทธิ์ในกระบวนการนี้ได้แก่ เจ้าของร้าน ผู้จัดการ พนักงาน ผู้ใช้ทั่วไปและลูกค้าสมาชิก

ตาราง 3.7 แสดงคำอธิบายกระแสข้อมูลระดับที่ 1 กระบวนการที่ 1.2 เพิ่มและจัดการข้อมูลผู้ใช้ระบบ

Process Description	
System	การพัฒนาระบบบริหารจัดการการจัดเลี้ยงนอกสถานที่ร้านอาหาร มุมสบาย
DFD Number	1.2
Process name	เพิ่มและจัดการข้อมูลผู้ใช้ระบบ
Input Data Flow	ข้อมูลลูกค้า ข้อมูลพนักงาน
Output Data Flow	ข้อมูลลูกค้า ข้อมูลพนักงาน
Data Store Used	ข้อมูลพนักงาน ข้อมูลลูกค้า
Description	กระบวนการสำหรับเพิ่มและจัดการข้อมูลลูกค้า ข้อมูลพนักงาน ผู้มีสิทธิ์ในกระบวนการนี้ได้แก่ เจ้าของร้านและผู้จัดการ

แผนภาพกระแสข้อมูลระดับที่ 1 (Data Flow Diagram Level 1 Process 2.0)



ภาพที่ 3.7 แสดงแผนภาพกระแสข้อมูลระดับที่ 1 จัดการระบบการจองจัดงานเลี้ยง

ตาราง 3.8 แสดงคำอธิบายกระแสข้อมูลระดับที่ 1 กระบวนการที่ 2.1 เพิ่มและจัดการข้อมูลการจอง

Process Description	
System	การพัฒนาาระบบบริหารจัดการการจัดเลี้ยงนอกร้านอาหารที่ร้านอาหารมุขสบาย
DFD Number	2.1
Process name	เพิ่มและจัดการข้อมูลการจอง
Input Data Flow	ข้อมูลการจองจัดงานเลี้ยง

ตาราง 3.8 แสดงคำอธิบายกระแสข้อมูลระดับที่ 1 กระบวนการที่ 2.1 เพิ่มและจัดการข้อมูลการจอง (ต่อ)

Process Description	
System	การพัฒนาระบบบริหารจัดการการจัดเลี้ยงนอกสถานที่ร้านอาหาร มุมสบาย
DFD Number	2.1
Process name	เพิ่มและจัดการข้อมูลการจอง
Output Data Flow	ข้อมูลการจองจัดงานเลี้ยง
Data Store Used	ข้อมูลลูกค้า ข้อมูลการจองจัดงานเลี้ยง ข้อมูลเวลาให้บริการ
Description	กระบวนการสำหรับการเพิ่มและจัดการข้อมูลจัดงานเลี้ยงให้สามารถเพิ่ม ลบ แก้ไข และเรียกดูข้อมูลการจองจัดงานเลี้ยงได้ ผู้มีสิทธิ์ในกระบวนการนี้ ได้แก่ เจ้าของร้าน ผู้จัดการ พนักงาน ผู้ใช้งานทั่วไป และลูกค้าสมาชิก

ตาราง 3.9 แสดงคำอธิบายกระแสข้อมูลระดับที่ 1 กระบวนการที่ 2.2 การจัดการข้อมูลเมนูอาหาร

Process Description	
System	การพัฒนาระบบบริหารจัดการการจัดเลี้ยงนอกสถานที่ร้านอาหาร มุมสบาย
DFD Number	2.2
Process name	การจัดการข้อมูลเมนูอาหาร
Input Data Flow	ข้อมูลเมนูอาหาร
Output Data Flow	ข้อมูลเมนูอาหาร
Data Store Used	ข้อมูลการจองจัดงานเลี้ยง ข้อมูลเมนูอาหาร ข้อมูลหน้าเว็บไซต์
Description	กระบวนการสำหรับเพิ่ม ลบ แก้ไขและเรียกดูเมนูอาหารสำหรับการจองจัดงานเลี้ยง ผู้มีสิทธิ์ในกระบวนการนี้ ได้แก่ เจ้าของร้าน ผู้จัดการ พนักงาน ผู้ใช้งานทั่วไป และลูกค้าสมาชิก

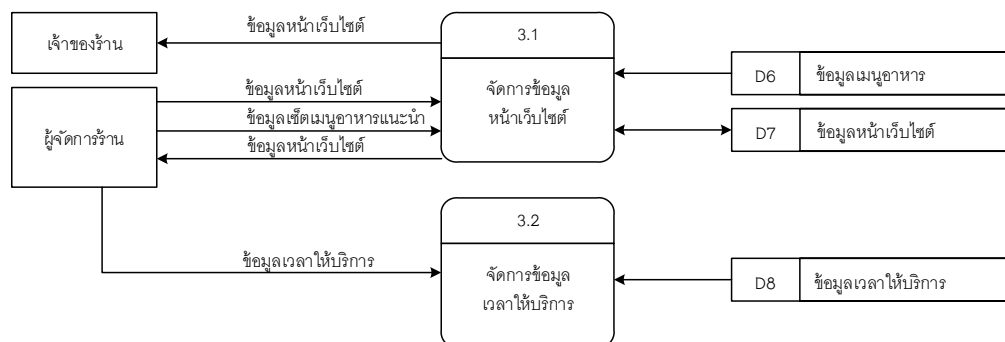
ตาราง 3.10 แสดงคำอธิบายกระแสข้อมูลระดับที่ 1 กระบวนการที่ 2.3 การจัดการข้อมูลวันจองจัดงานเลี้ยง

Process Description	
System	การพัฒนาระบบบริหารจัดการการจัดเลี้ยงนอกสถานที่ร้านอาหาร มุมสบาย
DFD Number	2.3
Process name	การจัดการข้อมูลวันจองจัดงานเลี้ยง
Input Data Flow	ข้อมูลวันจองจัดงานเลี้ยง
Output Data Flow	ข้อมูลวันจองจัดงานเลี้ยง
Data Store Used	ข้อมูลลูกค้า ข้อมูลการจองจัดงานเลี้ยง ข้อมูลเมนูอาหาร ข้อมูลเวลาให้บริการ
Description	กระบวนการสำหรับเพิ่ม แก้ไขและเรียกดูข้อมูลวันจองจัดงานเลี้ยง ผู้มีสิทธิ์ในกระบวนการนี้ได้แก่ เจ้าของร้าน ผู้จัดการ ผู้ใช้งานทั่วไป และลูกค้าสมาชิก

ตาราง 3.11 แสดงคำอธิบายกระแสข้อมูลระดับที่ 1 กระบวนการที่ 2.4 ยืนยันการจองจัดงานเลี้ยง

Process Description	
System	การพัฒนาระบบบริหารจัดการการจัดเลี้ยงนอกสถานที่ร้านอาหาร มุมสบาย
DFD Number	2.4
Process name	การจัดการข้อมูลยืนยันการจองจัดงานเลี้ยง
Input Data Flow	ข้อมูลยืนยันการจองจัดงานเลี้ยง
Output Data Flow	ข้อมูลยืนยันการจองจัดงานเลี้ยง ข้อมูลสถานะการจองจัดงาน
Data Store Used	ข้อมูลลูกค้า ข้อมูลยืนยันการจองจัดงานเลี้ยง ข้อมูลเวลาให้บริการ
Description	กระบวนการยืนยันข้อมูลการจองจัดงานเลี้ยงสำหรับลูกค้า และร้านอาหาร ผู้มีสิทธิ์ในกระบวนการนี้ได้แก่ เจ้าของร้าน ผู้จัดการ ผู้ใช้งานทั่วไป และลูกค้าสมาชิก

แผนภาพกระแสข้อมูลระดับที่ 1 (Data Flow Diagram Level 1 Process 3.0)



ภาพที่ 3.8 แสดงแผนภาพกระแสข้อมูลระดับที่ 1 จัดการข้อมูลหน้าเว็บไซต์

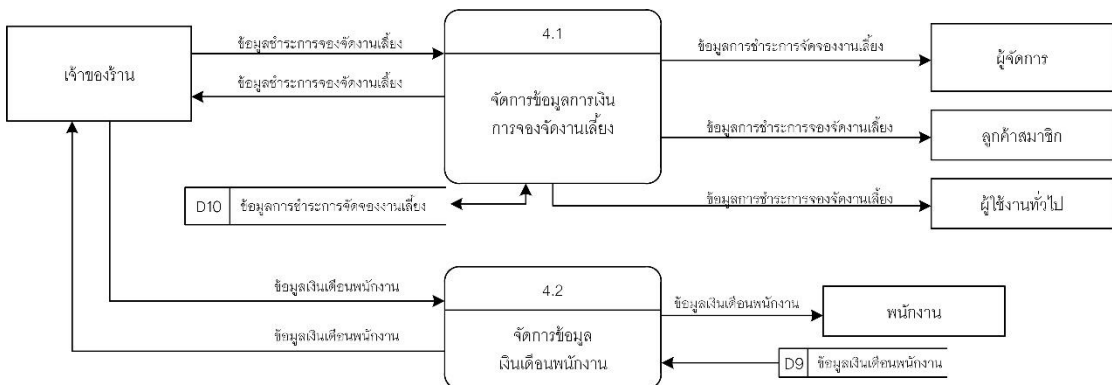
ตาราง 3.12 แสดงคำอธิบายกระแสข้อมูลระดับที่ 1 กระบวนการที่ 3.1 จัดการข้อมูลหน้าเว็บไซต์

Process Description	
System	การพัฒนาาระบบบริหารจัดการการจัดเลี้ยงนอกสถานที่ร้านอาหาร มุมสบาย
DFD Number	3.1
Process name	จัดการข้อมูลหน้าเว็บไซต์
Input Data Flow	ข้อมูลหน้าเว็บไซต์ ข้อมูลเซตเมนูอาหารแนะนำ
Output Data Flow	ข้อมูลหน้าเว็บไซต์
Data Store Used	ข้อมูลหน้าเว็บไซต์ ข้อมูลเมนูอาหาร
Description	กระบวนการสำหรับแก้ไขข้อมูลหน้าเว็บไซต์ อาทิเช่น ข้อมูลรูปภาพ เมนูอาหารแนะนำ ผู้มีสิทธิ์ในกระบวนการนี้ได้แก่ เจ้าของร้านและผู้จัดการ

ตาราง 3.13 แสดงคำอธิบายกระแสข้อมูลระดับที่ 1 กระบวนการที่ 3.2 จัดการข้อมูลเวลาให้บริการ

Process Description	
System	การพัฒนาาระบบบริหารจัดการการจัดเลี้ยงนอกสถานที่ร้านอาหาร มุมสบาย
DFD Number	3.2
Process name	จัดการข้อมูลเวลาให้บริการ
Input Data Flow	ข้อมูลเวลาให้บริการ
Output Data Flow	ข้อมูลเวลาให้บริการ
Data Store Used	ข้อมูลเวลาให้บริการ
Description	กระบวนการสำหรับเพิ่ม ลบ แก้ไขและเรียกดูข้อมูลเวลาให้บริการ ภายในร้าน ผู้มีสิทธิ์ในกระบวนการนี้ได้แก่ เจ้าของร้านและผู้จัดการ

แผนภาพกระแสข้อมูลระดับที่ 1 (Data Flow Diagram Level 1 Process 4.0)



ภาพที่ 3.9 แสดงแผนภาพกระแสข้อมูลระดับที่ 1 จัดการข้อมูลการเงิน

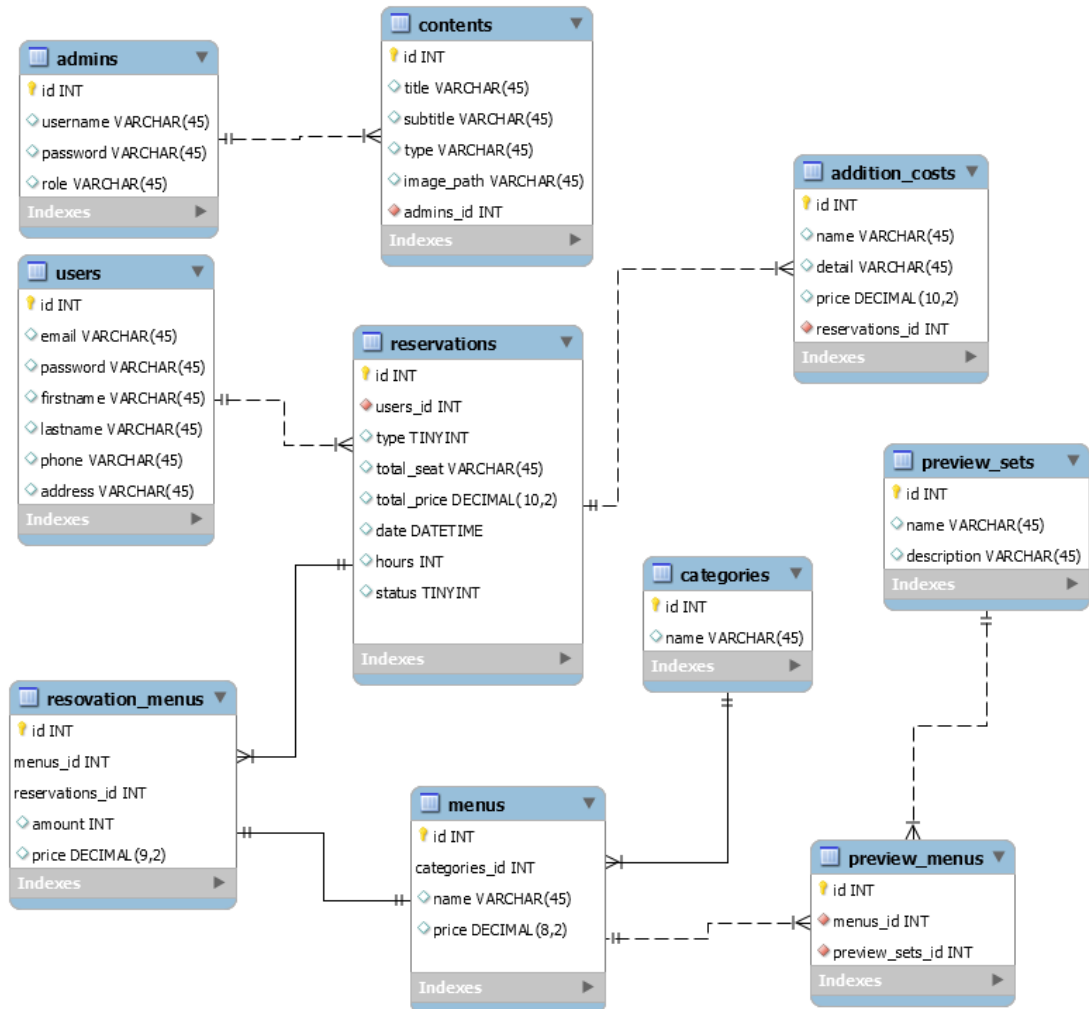
ตาราง 3.14 แสดงคำอธิบายกระแสข้อมูลระดับที่ 1 กระบวนการที่ 4.1 จัดการข้อมูลการเงินการของจัดงานเลี้ยง

Process Description	
System	การพัฒนาระบบบริหารจัดการการจัดเลี้ยงนอกสถานที่ร้านอาหาร มุมสบาย
DFD Number	4.1
Process name	จัดการข้อมูลการเงินการของจัดงานเลี้ยง
Input Data Flow	ข้อมูลการชำระการของจัดงานเลี้ยง
Output Data Flow	ข้อมูลการชำระการของจัดงานเลี้ยง
Data Store Used	การชำระการของจัดงานเลี้ยง
Description	กระบวนการสำหรับจัดการข้อมูลทางการเงิน ค่าใช้จ่ายจากการจัดงานเลี้ยง ผู้มีสิทธิ์ในกระบวนการนี้ได้แก่ เจ้าของร้าน ผู้จัดการ ผู้ใช้งานทั่วไป และลูกค้าสมาชิก

ตาราง 3.15 แสดงคำอธิบายกระแสข้อมูลระดับที่ 1 กระบวนการที่ 4.2 จัดการข้อมูลเงินเดือนพนักงาน

Process Description	
System	การพัฒนาระบบบริหารจัดการการจัดเลี้ยงนอกสถานที่ร้านอาหาร มุมสบาย
DFD Number	4.2
Process name	จัดการข้อมูลเงินเดือนพนักงาน
Input Data Flow	ข้อมูลเงินเดือนพนักงาน
Output Data Flow	ข้อมูลเงินเดือนพนักงาน
Data Store Used	ข้อมูลเงินเดือนพนักงาน
Description	กระบวนการสำหรับจัดการข้อมูลเงินเดือนพนักงาน ผู้มีสิทธิ์ในกระบวนการนี้ได้แก่ เจ้าของร้าน และพนักงาน

3.5 ความสัมพันธ์ของฐานข้อมูล(ER-Diagram)



รูปภาพที่ 3.10 แผนภาพแสดงความสัมพันธ์ระหว่างข้อมูล (Entity Relationship Diagram)

แบบ Crow's Foot Model

3.6พจนานุกรมข้อมูล (Data Dictionary)

จากการออกแบบระบบงานใหม่ซึ่งมีการจัดการระบบฐานข้อมูล จึงสามารถออกแบบฐานข้อมูลให้กับระบบที่ประกอบไปด้วยตารางข้อมูลต่างๆ ดังตารางที่

ตารางที่ 3.16 แสดงชื่อตารางทั้งหมดของระบบฐานข้อมูล

ลำดับ	ชื่อตาราง	ประเภท	รายละเอียด
1	admins	Master	เก็บข้อมูลผู้ดูแลระบบ
2	contents	Master	เก็บหน้าเว็บไซต์
3	users	Master	เก็บข้อมูลผู้ใช้งาน
4	reservation	Master	เก็บข้อมูลการจองจัดเลี้ยง
5	resovation_menus	Transaction	เก็บข้อมูลเมนูอาหารในการจองจัดเลี้ยง
6	menus	Transaction	เก็บข้อมูลเมนูอาหารในร้าน
7	categories	Reference	เก็บข้อมูลหมวดหมู่อาหาร
8	preview_menus	Reference	เก็บข้อมูลชุดเมนูแนะนำการจองจัดเลี้ยง
9	preview_sets	Transaction	เก็บข้อมูลชุดเมนูแนะนำภายในร้าน
10	addition_costs	Transaction	เก็บข้อมูลรูปแบบงานเลี้ยง

คำอธิบาย ประเภทของตารางได้แก่

Master หมายถึง ตารางข้อมูลหลัก

Transaction หมายถึง ตารางที่มีการเปลี่ยนแปลงข้อมูล

Reference หมายถึง ตารางที่มีการอ้างอิง

จากตารางที่ 3.16 สามารถแสดงรายละเอียดของและตารางได้ดังนี้

ตารางที่ 3.17 แสดงรายละเอียดของตาราง admins

ชื่อตาราง : admins			
ประเภทตาราง : Master			
คำอธิบาย : ข้อมูลผู้ดูแลระบบ			
คีย์หลัก : id			
คีย์รอง : -			
เขตข้อมูล	ชนิดและขนาด	ความหมาย	ตัวอย่าง
id	int(4)	รหัสผู้ใช้	0001
username	varchar(45)	ชื่อผู้ใช้	kanin01
password	varchar(45)	รหัสผ่าน	12334567890
role	varchar(45)	ประเภทผู้ใช้งาน	admin

ตารางที่ 3.18 แสดงรายละเอียดของตาราง content

ชื่อตาราง : content			
ประเภทตาราง : Master			
คำอธิบาย : ข้อมูลลูกค้า			
คีย์หลัก : id			
คีย์รอง : admins_id			
เขตข้อมูล	ชนิดและขนาด	ความหมาย	ตัวอย่าง
id	int(4)	รหัสประจำตาราง	0001
title	varchar(45)	เก็บข้อความหัวข้อ	ร้านมุมสบาย
subtitle	varchar(45)	เก็บรายละเอียด	อยู่จังหวัดพะเยา
image_path	varchar(45)	เก็บภาพหน้าเว็บ	1235.jpg
admin_id	int(4)	รหัสผู้ดูแลระบบ	0001

ตารางที่ 3.19 แสดงรายละเอียดของตาราง user

ชื่อตาราง : user			
ประเภทตาราง : Master			
คำอธิบาย : ข้อมูลผู้ใช้งาน			
คีย์หลัก : id			
คีย์รอง : -			
เขตข้อมูล	ชนิดและขนาด	ความหมาย	ตัวอย่าง
id	int(4)	รหัสประจำตาราง	0001
email	varchar(45)	อีเมลผู้ใช้งาน	user@gmail.com
password	varchar(45)	รหัสผ่านผู้ใช้งาน	1234567890
firstname	varchar(45)	ชื่อจริงผู้ใช้งาน	ศณิน
lastname	varchar(45)	นามสกุลผู้ใช้งาน	เมธา
phone	varchar(45)	เบอร์โทรศัพท์	0882237822
address	varchar(45)	ที่อยู่ผู้ใช้	chiang mai

ตารางที่ 3.20 แสดงรายละเอียดของตาราง reservation

ชื่อตาราง : reservations			
ประเภทตาราง : Master			
คำอธิบาย : เก็บข้อมูลการจอง			
คีย์หลัก : id			
คีย์รอง : user_id			
เขตข้อมูล	ชนิดและขนาด	ความหมาย	ตัวอย่าง
id	int(4)	รหัสประจำตาราง	0001
user_id	int(4)	รหัสประจำตารางผู้ใช้งาน	01
type	tinyint(1)	ประเภทรูปแบบจัดเลี้ยง	1
total_seat	varchar(45)	จำนวนผู้มางานทั้งหมด	50
total_price	decimal(10,2)	ราคารวมทั้งหมด	1000000.00
date	datetime	วันและเวลาที่จอง	10/08/2018 9:15
status	tinyint(1)	สถานะการจอง	1

คำอธิบาย ประเภทรูปแบบจัดเลี้ยง(reserve_type)

- 1 หมายถึง งานแต่งงาน
- 2 หมายถึง งานศพ
- 3 หมายถึง งานขึ้นบ้านใหม่
- 4 หมายถึง งานบวช
- 5 หมายถึง งานอื่นๆ

คำอธิบาย สถานะการจอง(reseve_status)

- 0 หมายถึง ทำการจองไม่สำเร็จ
- 1 หมายถึง ทำการจองสำเร็จ

ตารางที่ 3.21 แสดงรายละเอียดของตาราง reservation_menus

ชื่อตาราง : reservation_menus			
ประเภทตาราง : Transaction			
คำอธิบาย : เก็บข้อมูลเมนูอาหารในการจองจัดเลี้ยง			
คีย์หลัก : id			
คีย์รอง : menus_id,reservations_id			
เขตข้อมูล	ชนิดและขนาด	ความหมาย	ตัวอย่าง
id	int(4)	รหัสประจำตาราง	0001
menus_id	int(4)	รหัสเมนูอาหาร	0001
reservations_id	int(4)	รหัสการจอง	0001
amount	int(3)	จำนวนเมนูอาหาร	10
price	decimal(9,2)	ราคาอาหารทั้งหมด	1000000.00

ตารางที่ 3.22 แสดงรายละเอียดของตาราง menus

ชื่อตาราง : menus			
ประเภทตาราง : Transaction			
คำอธิบาย : เก็บข้อมูลเมนูอาหารในร้าน			
คีย์หลัก : id			
คีย์รอง : categories_id			
เขตข้อมูล	ชนิดและขนาด	ความหมาย	ตัวอย่าง
id	int(4)	รหัสประจำตาราง	0001
categories_id	int(4)	รหัสหมวดหมู่อาหาร	0001
name	varchar(45)	ชื่อเมนูอาหาร	ข้าวผัดหมู
price	decimal(9,2)	ราคาอาหารต่อหนึ่งจาน	1000000.00

ตารางที่ 3.23 แสดงรายละเอียดของตาราง categories

ชื่อตาราง : categories			
ประเภทตาราง : Reference			
คำอธิบาย : เก็บข้อมูลหมวดหมู่อาหาร			
คีย์หลัก : id			
คีย์รอง : -			
เขตข้อมูล	ชนิดและขนาด	ความหมาย	ตัวอย่าง
id	int(4)	รหัสประจำตาราง	0001
name	varchar(45)	ชื่อหมวดหมู่	ของทอด

ตารางที่ 3.24 แสดงรายละเอียดของตาราง preview_menus

ชื่อตาราง : preview_menus			
ประเภทตาราง : Reference			
คำอธิบาย : เก็บข้อมูลเมนูในชุดแนะนำการจ้องจัดเลี้ยง			
คีย์หลัก : id			
คีย์รอง : menus_id,preview_sets_id			
เขตข้อมูล	ชนิดและขนาด	ความหมาย	ตัวอย่าง
id	int(4)	รหัสประจำตาราง	0001
menus_id	int(4)	รหัสเมนูอาหาร	0001
preview_set_id	int(4)	รหัสประจำชุดเมนู	ข้าวผัดหมู

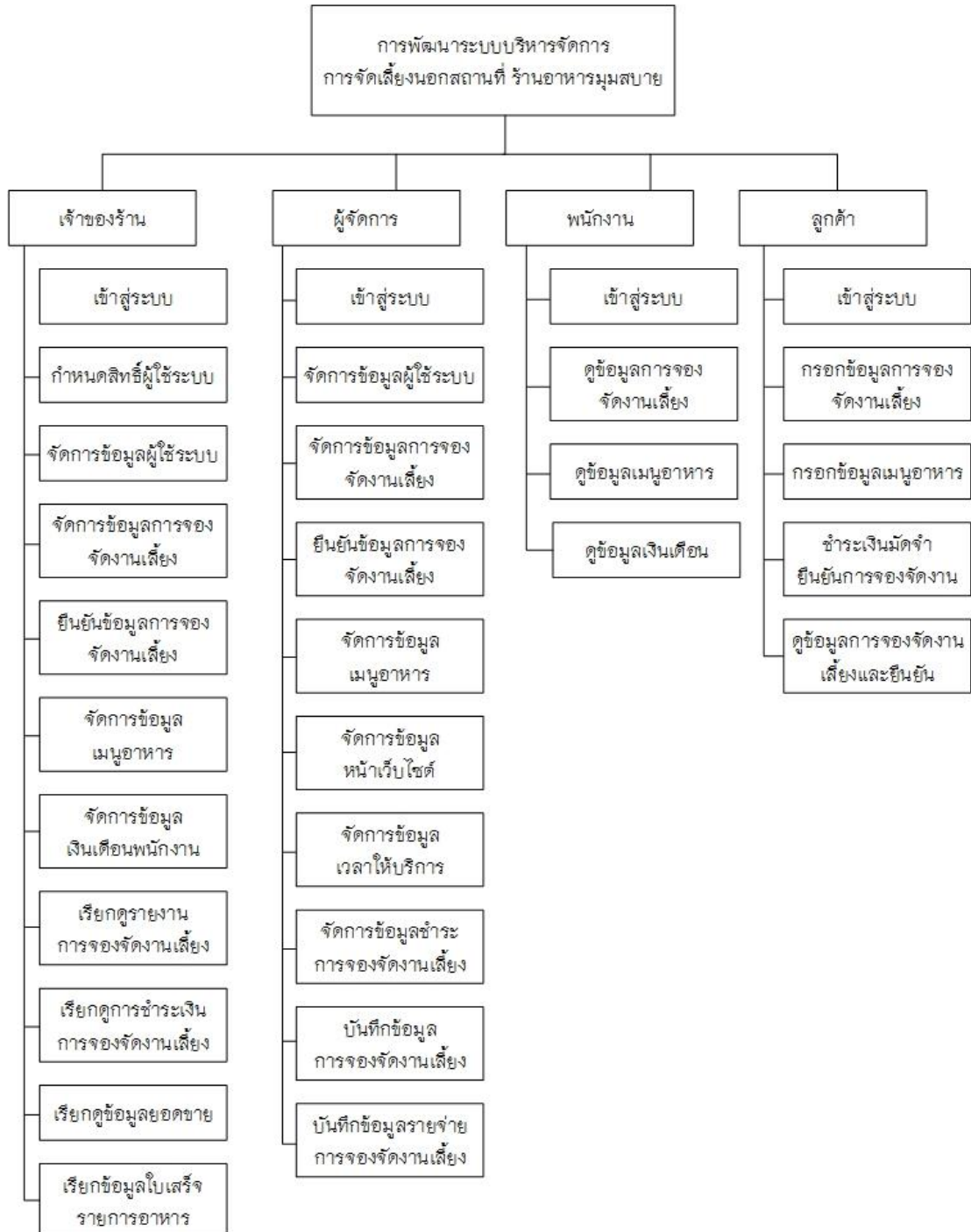
ตารางที่ 3.25 แสดงรายละเอียดของตาราง preview_set

ชื่อตาราง : preview_set			
ประเภทตาราง : Transaction			
คำอธิบาย : เก็บข้อมูลชุดเมนูอาหาร			
คีย์หลัก : id			
คีย์รอง : -			
เขตข้อมูล	ชนิดและขนาด	ความหมาย	ตัวอย่าง
id	int(4)	รหัสประจำตาราง	0001
name	varchar(45)	ชื่อชุดอาหาร	preview1
description	varchar(45)	รายละเอียดชุดอาหาร	พะแนงหมู, ไข่เจียว

ตารางที่ 3.26 แสดงรายละเอียดของตาราง addition_costs

ชื่อตาราง : addition_costs			
ประเภทตาราง : Transaction			
คำอธิบาย : เก็บข้อมูลลูกค้าทั่วไป			
คีย์หลัก : id			
คีย์รอง : reservation_id			
เขตข้อมูล	ชนิดและขนาด	ความหมาย	ตัวอย่าง
id	int(4)	รหัสประจำตาราง	0001
name	varchar(45)	ชื่อลูกค้า	คณิน
detail	varchar(45)	รายละเอียดลูกค้า	จองงานแต่ง
price	decimal(10,2)	ราคาการจอง	10000000.00
reservation_id	int(4)	รหัสการจอง	0001

3.7 โครงสร้างระบบงาน



ภาพที่ 3.11 แผนผังโครงสร้างระบบ

3.8 การออกแบบหน้าจอ

การออกแบบหน้าจอสำหรับการพัฒนาระบบบริหารจัดการ การจองโต๊ะนอกสถานที่
ร้านอาหารมุสบายประกอบไปด้วยหน้าจการทำงานต่างๆดังนี้

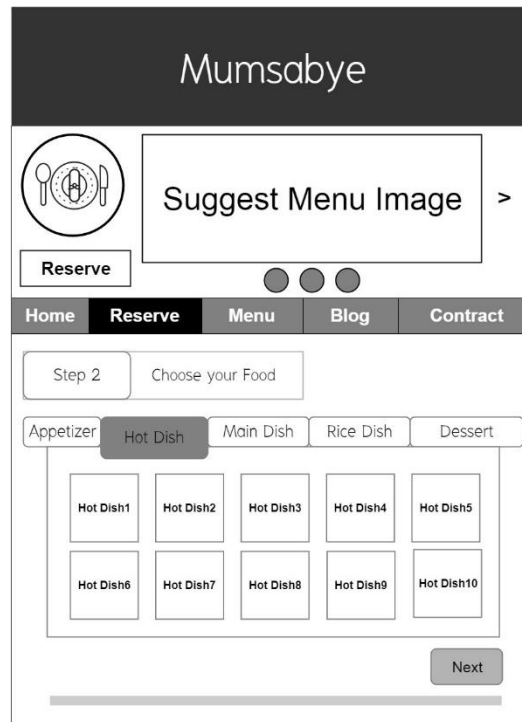
3.8.1 หน้าเว็บไซต์สำหรับลูกค้า มีการออกแบบดังนี้



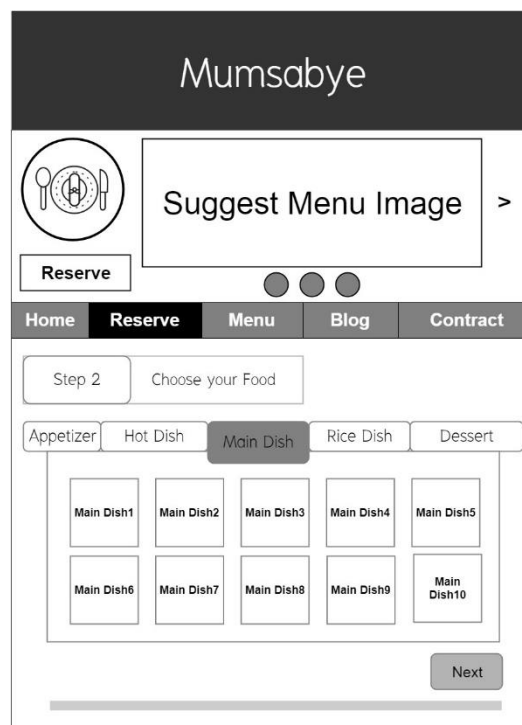
ภาพที่ 3.12 หน้าหลักเว็บไซต์สำหรับลูกค้า

ภาพที่ 3.13 หน้าหลักเว็บไซต์สำหรับลูกค้า ระบบการจองจัดงานเลี้ยง(กรอกข้อมูลผู้ใช้บริการ)

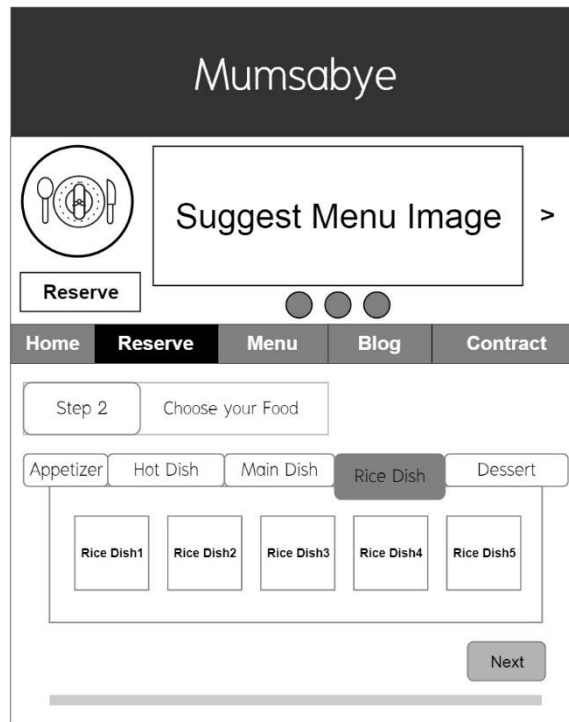
ภาพที่ 3.14 หน้าหลักเว็บไซต์สำหรับลูกค้า ระบบการจองจัดงานเลี้ยง(เมนูอาหารทานเล่น)



ภาพที่ 3.15 หน้าหลักเว็บไซต์สำหรับลูกค้า ระบบการจองจัดงานเลี้ยง(เมนูอาหารจานร้อน)



ภาพที่ 3.16 หน้าหลักเว็บไซต์สำหรับลูกค้า ระบบการจองจัดงานเลี้ยง(เมนูอาหารจานหลัก)



ภาพที่ 3.17 หน้าหลักเว็บไซต์สำหรับลูกค้า ระบบการจองจัดงานเลี้ยง(เลือกข้าว)



ภาพที่ 3.18 หน้าหลักเว็บไซต์สำหรับลูกค้า ระบบการจองจัดงานเลี้ยง(เลือกเมนูของหวาน)



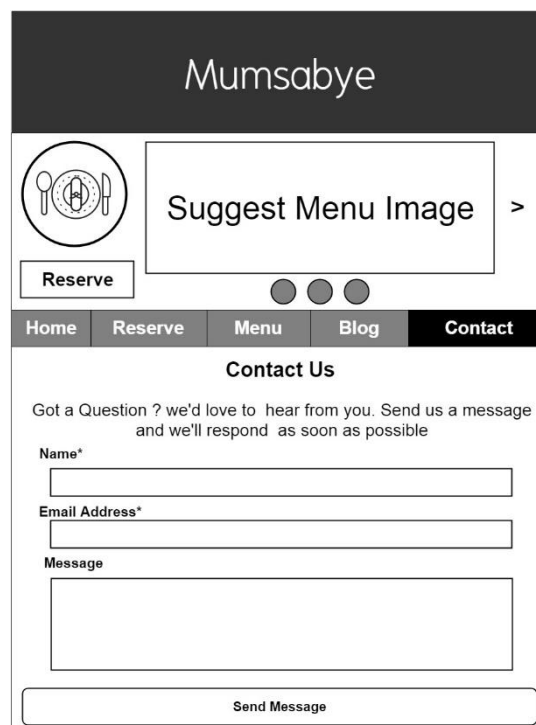
ภาพที่ 3.19 หน้าหลักเว็บไซต์สำหรับลูกค้า (แนะนำเมนูอาหาร)



ภาพที่ 3.20 หน้าหลักเว็บไซต์สำหรับลูกค้า หน้าเลือกดูข้อมูลบทความหรือข่าวสารต่างๆ

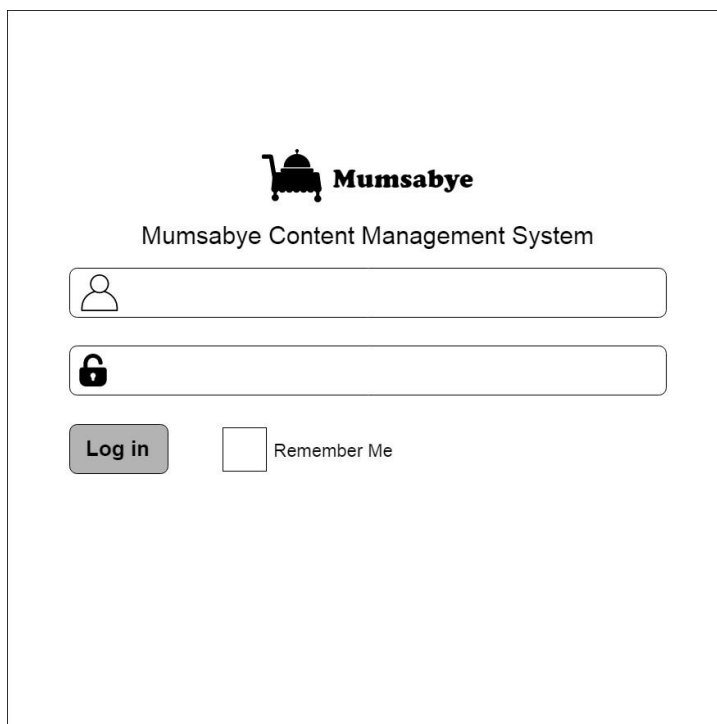


ภาพที่ 3.21 หน้าหลักเว็บไซต์สำหรับลูกค้า หน้าดูข้อมูลหรือบทความต่างๆ



ภาพที่ 3.22 หน้าหลักเว็บไซต์สำหรับลูกค้า ติดต่อหรือสอบถามข้อมูลทางร้าน

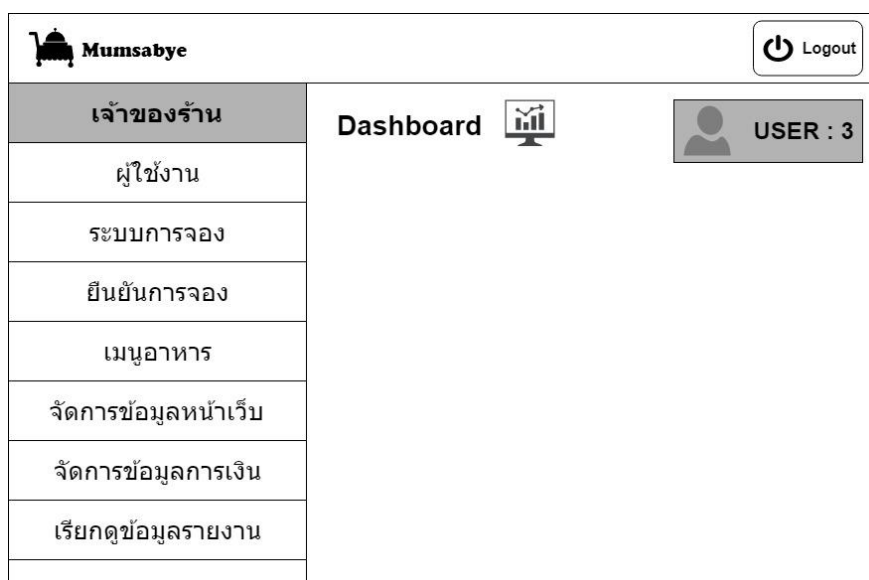
3.8.2 หน้าเว็บไซต์สำหรับส่วนของเจ้าของร้าน มีการออกแบบดังนี้





Mumsabye
Mumsabye Content Management System

Remember Me

ภาพที่ 3.23 หน้าจอล็อกอินสำหรับเจ้าของร้าน ผู้จัดการและพนักงาน



Mumsabye Logout

เจ้าของร้าน	Dashboard  USER : 3 
ผู้ใช้งาน	
ระบบการจอง	
ยืนยันการจอง	
เมนูอาหาร	
จัดการข้อมูลหน้าเว็บ	
จัดการข้อมูลการเงิน	
เรียกดูข้อมูลรายงาน	

ภาพที่ 3.24 หน้าจอหลักของเจ้าของร้าน หน้าจอหลักส่วนหนึ่งของระบบหลังร้าน

Mumsabye		Logout																				
เจ้าของร้าน	จัดการข้อมูลผู้ใช้งาน + Add user																					
ผู้ใช้งาน	<table border="1"> <thead> <tr> <th>User</th> <th>Level</th> <th colspan="2">Manage</th> </tr> </thead> <tbody> <tr> <td>User1</td> <td>Manager</td> <td></td> <td></td> </tr> <tr> <td>User2</td> <td>Employee</td> <td></td> <td></td> </tr> <tr> <td>User3</td> <td>Customer</td> <td></td> <td></td> </tr> <tr> <td>User4</td> <td>Customer</td> <td></td> <td></td> </tr> </tbody> </table>		User	Level	Manage		User1	Manager			User2	Employee			User3	Customer			User4	Customer		
User	Level	Manage																				
User1	Manager																					
User2	Employee																					
User3	Customer																					
User4	Customer																					
ระบบการจอง																						
ยืนยันการจอง																						
เมนูอาหาร																						
จัดการข้อมูลหน้าเว็บ																						
จัดการข้อมูลการเงิน																						
เรียกดูข้อมูลรายงาน																						

ภาพที่ 3.25 หน้าจอส่วนใช้งานของเจ้าของร้าน ระบบหลังร้านจัดการผู้ใช้งาน

Mumsabye		Logout																
เจ้าของร้าน	จัดการข้อมูลการจองจัดเลี้ยง + Reserve																	
ผู้ใช้งาน	<table border="1"> <thead> <tr> <th>Type</th> <th>name</th> <th colspan="2">Manage</th> </tr> </thead> <tbody> <tr> <td>Wedding</td> <td>W_order2</td> <td></td> <td></td> </tr> <tr> <td>House</td> <td>H_order1</td> <td></td> <td></td> </tr> <tr> <td>Funeral</td> <td>F_order1</td> <td></td> <td></td> </tr> </tbody> </table>		Type	name	Manage		Wedding	W_order2			House	H_order1			Funeral	F_order1		
Type	name	Manage																
Wedding	W_order2																	
House	H_order1																	
Funeral	F_order1																	
ระบบการจอง	<p style="text-align: center;">Approve Order</p> <table border="1"> <thead> <tr> <th>Type</th> <th>name</th> <th colspan="2">Manage</th> </tr> </thead> <tbody> <tr> <td>Wedding</td> <td>W_order1</td> <td></td> <td> </td> </tr> </tbody> </table>		Type	name	Manage		Wedding	W_order1										
Type	name	Manage																
Wedding	W_order1																	
ยืนยันการจอง																		
เมนูอาหาร																		
จัดการข้อมูลหน้าเว็บ																		
จัดการข้อมูลการเงิน																		
เรียกดูข้อมูลรายงาน																		

ภาพที่ 3.26 หน้าจอส่วนใช้งานของเจ้าของร้าน ระบบการจองจัดงานเลี้ยง

Mumsabye		Logout									
เจ้าของร้าน	Order1										
ผู้ใช้งาน	<table border="1"> <tr><td>Name</td><td>Sameplename</td></tr> <tr><td>Tel</td><td>08x-xxxxxxx</td></tr> <tr><td>Amount</td><td>1xx</td></tr> <tr><td>Type</td><td>Wedding</td></tr> </table>			Name	Sameplename	Tel	08x-xxxxxxx	Amount	1xx	Type	Wedding
Name	Sameplename										
Tel	08x-xxxxxxx										
Amount	1xx										
Type	Wedding										
ระบบการจอง											
ยืนยันการจอง											
เมนูอาหาร											
จัดการข้อมูลหน้าเว็บ	Food Order										
จัดการข้อมูลการเงิน	Food course	7 Course									
เรียกดูข้อมูลรายงาน	Appetizer	Appetizer : 1	Appetizermenu1								
	Hot Dish	Hot Dish : 2	Hot Dish menu1 Hot Dish menu2								
	Main Dish	Main Dish : 2	Main Dish menu1 Main Dish menu2								
	Rice Dish	Hot Dish : 1	Rice Dish menu1								
	Dessert	Dessert : 1	Dessert menu1								
	Total	7 Menu									

ภาพที่ 3.27 หน้าจอส่วนใช้งานของเจ้าของร้าน ดูข้อมูลรายการการจองจัดงานเลี้ยง

Mumsabye		Logout													
เจ้าของร้าน	ยืนยันระบบการจอง														
ผู้ใช้งาน	<table border="1"> <thead> <tr> <th>Order</th> <th>Name</th> <th colspan="2">Manage</th> </tr> </thead> <tbody> <tr> <td>Order1</td> <td>name1</td> <td><input checked="" type="checkbox"/></td> <td><input type="checkbox"/></td> </tr> <tr> <td>Order2</td> <td>name2</td> <td><input checked="" type="checkbox"/></td> <td><input type="checkbox"/></td> </tr> </tbody> </table>			Order	Name	Manage		Order1	name1	<input checked="" type="checkbox"/>	<input type="checkbox"/>	Order2	name2	<input checked="" type="checkbox"/>	<input type="checkbox"/>
Order	Name	Manage													
Order1	name1	<input checked="" type="checkbox"/>	<input type="checkbox"/>												
Order2	name2	<input checked="" type="checkbox"/>	<input type="checkbox"/>												
ระบบการจอง															
ยืนยันการจอง															
เมนูอาหาร															
จัดการข้อมูลหน้าเว็บ															
จัดการข้อมูลการเงิน															
เรียกดูข้อมูลรายงาน															

ภาพที่ 3.28 หน้าจอส่วนใช้งานของเจ้าของร้าน ยืนยันการจองจัดงานเลี้ยง

Mumsabye		Logout	
เจ้าของร้าน	จัดการข้อมูลเมนูอาหาร + Food		
ผู้ใช้งาน			
ระบบการจอง			
ยืนยันการจอง			
เมนูอาหาร			
จัดการข้อมูลหน้าเว็บ			
จัดการข้อมูลการเงิน			
เรียกดูข้อมูลรายงาน			

Type	name	Manage	
Appetizer	Appetizer1		
Hot_Dish	Hot Dish1		
Main_Dish	Main Dish1		
Dessert	Dessert1		

ภาพที่ 3.29 หน้าจอส่วนใช้งานของเจ้าของร้าน จัดการเมนูอาหาร

Mumsabye		Logout	
เจ้าของร้าน	จัดการข้อมูลเงินเดือน		
ผู้ใช้งาน			
ระบบการจอง			
ยืนยันการจอง			
เมนูอาหาร			
จัดการข้อมูลเงินเดือน			
เรียกดูข้อมูลรายงาน			

name	Salary	Manage	
Employee1	1x,xxx		
Employee2	1x,xxx		
Employee3	9,xxx		

ภาพที่ 3.30 หน้าจอส่วนใช้งานของเจ้าของร้าน จัดการข้อมูลเงินเดือน



ภาพที่ 3.31 หน้าจอส่วนใช้งานของเจ้าของร้าน หน้าหลักเรียกดูข้อมูลรายงาน

The screenshot shows the 'Reserve report' page in the Mumsabye dashboard. The sidebar menu is on the left, with 'เรียกดูข้อมูลรายงาน' (View Report Data) highlighted. The main content area is titled 'Reserve report' and contains a sub-header 'Reserve report : Monthly'. Below this is a table with the following data:

Month	Department	Employee	Basic Salary	Gross	Net Salary	Provident Fund
April 2018	Research & Development		19500	26300	24225	15000
		Antoine Langlais	15000	21800	19725	15000
		Demo User	4500	4500	4500	0
May 2018	Research & Development		15000	21800	19725	15000
		Antoine Langlais	15000	21800	19725	15000
June 2018	Administration		10000	14800	13350	10000
		Ashley Presley	10000	14800	13350	10000
	Research & Development		5000	8400	7575	5000
		David Samson	5000	8400	7575	5000
	Sales		5000	8400	7575	5000
		Famke Jerssens	5000	8400	7575	5000

Below the table, there is a list of report options: 'Reserve report' (highlighted), 'Salary report', 'Sale report', and 'Receipt report'.

ภาพที่ 3.32 หน้าจอส่วนใช้งานของเจ้าของร้าน เรียกดูข้อมูลยอดรวมการจองจัดงานเลี้ยง


Logout


เจ้าของร้าน	<h3 style="margin: 0;">Salary Report</h3> <div style="background-color: #cccccc; padding: 5px; text-align: center; margin: 5px 0;">Salary report : Monthly</div> <table border="1" style="width: 100%; border-collapse: collapse; font-size: 8px;"> <thead> <tr> <th>Month</th> <th>Department</th> <th>Employee</th> <th>Basic Salary</th> <th>Gross</th> <th>Net Salary</th> <th>Provident Fund</th> </tr> </thead> <tbody> <tr> <td rowspan="3">April 2018</td> <td rowspan="3">Research & Development</td> <td></td> <td>19500</td> <td>26300</td> <td>24225</td> <td>15000</td> </tr> <tr> <td>Antoine Langlais</td> <td>15000</td> <td>21800</td> <td>19725</td> <td>15000</td> </tr> <tr> <td>Demo User</td> <td>4500</td> <td>4500</td> <td>4500</td> <td>0</td> </tr> <tr> <td rowspan="2">May 2018</td> <td rowspan="2">Research & Development</td> <td></td> <td>15000</td> <td>21800</td> <td>19725</td> <td>15000</td> </tr> <tr> <td>Antoine Langlais</td> <td>15000</td> <td>21800</td> <td>19725</td> <td>15000</td> </tr> <tr> <td rowspan="5">June 2018</td> <td rowspan="2">Administration</td> <td></td> <td>10000</td> <td>14800</td> <td>13350</td> <td>10000</td> </tr> <tr> <td>Ashley Presley</td> <td>10000</td> <td>14800</td> <td>13350</td> <td>10000</td> </tr> <tr> <td rowspan="3">Research & Development</td> <td></td> <td>5000</td> <td>8400</td> <td>7575</td> <td>5000</td> </tr> <tr> <td>David Samson</td> <td>5000</td> <td>8400</td> <td>7575</td> <td>5000</td> </tr> <tr> <td>Sales</td> <td>5000</td> <td>8400</td> <td>7575</td> <td>5000</td> </tr> <tr> <td></td> <td></td> <td>Famke Janssens</td> <td>5000</td> <td>8400</td> <td>7575</td> <td>5000</td> </tr> </tbody> </table>	Month	Department	Employee	Basic Salary	Gross	Net Salary	Provident Fund	April 2018	Research & Development		19500	26300	24225	15000	Antoine Langlais	15000	21800	19725	15000	Demo User	4500	4500	4500	0	May 2018	Research & Development		15000	21800	19725	15000	Antoine Langlais	15000	21800	19725	15000	June 2018	Administration		10000	14800	13350	10000	Ashley Presley	10000	14800	13350	10000	Research & Development		5000	8400	7575	5000	David Samson	5000	8400	7575	5000	Sales	5000	8400	7575	5000			Famke Janssens	5000	8400	7575	5000
Month		Department	Employee	Basic Salary	Gross	Net Salary	Provident Fund																																																																	
April 2018		Research & Development		19500	26300	24225	15000																																																																	
			Antoine Langlais	15000	21800	19725	15000																																																																	
			Demo User	4500	4500	4500	0																																																																	
May 2018		Research & Development		15000	21800	19725	15000																																																																	
			Antoine Langlais	15000	21800	19725	15000																																																																	
June 2018		Administration		10000	14800	13350	10000																																																																	
			Ashley Presley	10000	14800	13350	10000																																																																	
		Research & Development		5000	8400	7575	5000																																																																	
	David Samson		5000	8400	7575	5000																																																																		
	Sales		5000	8400	7575	5000																																																																		
		Famke Janssens	5000	8400	7575	5000																																																																		
ผู้ใช้งาน																																																																								
ระบบการจอง																																																																								
ยืนยันการจอง																																																																								
เมนูอาหาร																																																																								
จัดการข้อมูลหน้าเว็บ																																																																								
จัดการข้อมูลการเงิน																																																																								
เรียกดูข้อมูลรายงาน																																																																								
Reserve report																																																																								
Salary report																																																																								
Sale report																																																																								
Receipt report																																																																								

ภาพที่ 3.33 หน้าจอส่วนใช้งานของเจ้าของร้าน เรียกดูข้อมูลรายงานเงินเดือน


Logout


เจ้าของร้าน	<h3 style="margin: 0;">Sales Report</h3> <div style="background-color: #cccccc; padding: 5px; text-align: center; margin: 5px 0;">Sale report : Monthly</div> <div style="border: 1px solid #ccc; padding: 10px; margin: 5px 0;"> <p style="text-align: center; margin: 0;">Sale Report</p> <p style="text-align: right; margin: 0;">Company Logo Here</p> <p style="font-size: 8px; margin: 5px 0;">Your Company Name Street Address City, State, Zip Code Phone Number, Website, Email Address, etc.</p> <p style="text-align: right; font-size: 8px; margin: 0;">Date: From: 1/1/2010 To: 5/22/2010</p> <table border="1" style="width: 100%; border-collapse: collapse; font-size: 8px;"> <thead> <tr> <th>Month</th> <th>Date</th> <th>Cost</th> <th>Invoice #</th> <th>Sales</th> <th>Total</th> <th>Paid</th> <th>Balance Due</th> </tr> </thead> <tbody> <tr> <td>1/2010</td> <td>1/4/2010</td> <td>0.00</td> <td>INV1050</td> <td>Sales 1</td> <td>---</td> <td>0.00</td> <td>0.00</td> </tr> <tr> <td>---</td> <td>---</td> <td>0.00</td> <td>INV1051</td> <td>Sales 1</td> <td>---</td> <td>0.00</td> <td>0.00</td> </tr> <tr> <td>---</td> <td>---</td> <td>0.00</td> <td>INV1052</td> <td>Sales 2</td> <td>---</td> <td>0.00</td> <td>0.00</td> </tr> <tr> <td>1/2010</td> <td>1/4/2010</td> <td>0.00</td> <td>INV1053</td> <td>---</td> <td>---</td> <td>0.00</td> <td>0.00</td> </tr> <tr> <td>2/2010</td> <td>---</td> <td>0.00</td> <td>INV1054</td> <td>---</td> <td>---</td> <td>0.00</td> <td>0.00</td> </tr> <tr> <td>---</td> <td>---</td> <td>0.00</td> <td>INV1055</td> <td>---</td> <td>---</td> <td>0.00</td> <td>0.00</td> </tr> <tr> <td>---</td> <td>---</td> <td>0.00</td> <td>INV1056</td> <td>---</td> <td>---</td> <td>0.00</td> <td>0.00</td> </tr> <tr> <td>2/2010</td> <td>1/4/2010</td> <td>0.00</td> <td>INV1057</td> <td>---</td> <td>---</td> <td>0.00</td> <td>0.00</td> </tr> <tr> <td>3/2010</td> <td>---</td> <td>0.00</td> <td>INV1058</td> <td>---</td> <td>---</td> <td>0.00</td> <td>0.00</td> </tr> <tr> <td>---</td> <td>---</td> <td>0.00</td> <td>INV1059</td> <td>---</td> <td>---</td> <td>0.00</td> <td>0.00</td> </tr> <tr> <td>---</td> <td>---</td> <td>0.00</td> <td>INV1060</td> <td>---</td> <td>---</td> <td>0.00</td> <td>0.00</td> </tr> <tr> <td>---</td> <td>---</td> <td>0.00</td> <td>INV1061</td> <td>---</td> <td>---</td> <td>0.00</td> <td>0.00</td> </tr> <tr> <td>3/2010</td> <td>1/4/2010</td> <td>0.00</td> <td>INV1062</td> <td>---</td> <td>---</td> <td>0.00</td> <td>0.00</td> </tr> <tr> <td>4/2010</td> <td>---</td> <td>0.00</td> <td>INV1063</td> <td>---</td> <td>---</td> <td>0.00</td> <td>0.00</td> </tr> <tr> <td>---</td> <td>---</td> <td>0.00</td> <td>INV1064</td> <td>---</td> <td>---</td> <td>0.00</td> <td>0.00</td> </tr> <tr> <td>---</td> <td>---</td> <td>0.00</td> <td>INV1065</td> <td>---</td> <td>---</td> <td>0.00</td> <td>0.00</td> </tr> <tr> <td>---</td> <td>---</td> <td>0.00</td> <td>INV1066</td> <td>---</td> <td>---</td> <td>0.00</td> <td>0.00</td> </tr> <tr> <td>4/2010</td> <td>1/4/2010</td> <td>0.00</td> <td>INV1067</td> <td>---</td> <td>---</td> <td>0.00</td> <td>0.00</td> </tr> <tr> <td>5/2010</td> <td>---</td> <td>0.00</td> <td>INV1068</td> <td>---</td> <td>---</td> <td>0.00</td> <td>0.00</td> </tr> <tr> <td>---</td> <td>---</td> <td>0.00</td> <td>INV1069</td> <td>---</td> <td>---</td> <td>0.00</td> <td>0.00</td> </tr> <tr> <td>---</td> <td>---</td> <td>0.00</td> <td>INV1070</td> <td>---</td> <td>---</td> <td>0.00</td> <td>0.00</td> </tr> <tr> <td>---</td> <td>---</td> <td>0.00</td> <td>INV1071</td> <td>---</td> <td>---</td> <td>0.00</td> <td>0.00</td> </tr> <tr> <td>5/2010</td> <td>1/4/2010</td> <td>0.00</td> <td>INV1072</td> <td>---</td> <td>---</td> <td>0.00</td> <td>0.00</td> </tr> <tr> <td>---</td> <td>---</td> <td>0.00</td> <td>INV1073</td> <td>---</td> <td>---</td> <td>0.00</td> <td>0.00</td> </tr> <tr> <td colspan="8" style="text-align: center;">Total</td> </tr> </tbody> </table> <p style="font-size: 8px; margin: 5px 0;">Signed BY: _____ Submitted By: _____</p> </div>	Month	Date	Cost	Invoice #	Sales	Total	Paid	Balance Due	1/2010	1/4/2010	0.00	INV1050	Sales 1	---	0.00	0.00	---	---	0.00	INV1051	Sales 1	---	0.00	0.00	---	---	0.00	INV1052	Sales 2	---	0.00	0.00	1/2010	1/4/2010	0.00	INV1053	---	---	0.00	0.00	2/2010	---	0.00	INV1054	---	---	0.00	0.00	---	---	0.00	INV1055	---	---	0.00	0.00	---	---	0.00	INV1056	---	---	0.00	0.00	2/2010	1/4/2010	0.00	INV1057	---	---	0.00	0.00	3/2010	---	0.00	INV1058	---	---	0.00	0.00	---	---	0.00	INV1059	---	---	0.00	0.00	---	---	0.00	INV1060	---	---	0.00	0.00	---	---	0.00	INV1061	---	---	0.00	0.00	3/2010	1/4/2010	0.00	INV1062	---	---	0.00	0.00	4/2010	---	0.00	INV1063	---	---	0.00	0.00	---	---	0.00	INV1064	---	---	0.00	0.00	---	---	0.00	INV1065	---	---	0.00	0.00	---	---	0.00	INV1066	---	---	0.00	0.00	4/2010	1/4/2010	0.00	INV1067	---	---	0.00	0.00	5/2010	---	0.00	INV1068	---	---	0.00	0.00	---	---	0.00	INV1069	---	---	0.00	0.00	---	---	0.00	INV1070	---	---	0.00	0.00	---	---	0.00	INV1071	---	---	0.00	0.00	5/2010	1/4/2010	0.00	INV1072	---	---	0.00	0.00	---	---	0.00	INV1073	---	---	0.00	0.00	Total							
Month		Date	Cost	Invoice #	Sales	Total	Paid	Balance Due																																																																																																																																																																																																									
1/2010		1/4/2010	0.00	INV1050	Sales 1	---	0.00	0.00																																																																																																																																																																																																									
---		---	0.00	INV1051	Sales 1	---	0.00	0.00																																																																																																																																																																																																									
---		---	0.00	INV1052	Sales 2	---	0.00	0.00																																																																																																																																																																																																									
1/2010		1/4/2010	0.00	INV1053	---	---	0.00	0.00																																																																																																																																																																																																									
2/2010		---	0.00	INV1054	---	---	0.00	0.00																																																																																																																																																																																																									
---		---	0.00	INV1055	---	---	0.00	0.00																																																																																																																																																																																																									
---		---	0.00	INV1056	---	---	0.00	0.00																																																																																																																																																																																																									
2/2010		1/4/2010	0.00	INV1057	---	---	0.00	0.00																																																																																																																																																																																																									
3/2010	---	0.00	INV1058	---	---	0.00	0.00																																																																																																																																																																																																										
---	---	0.00	INV1059	---	---	0.00	0.00																																																																																																																																																																																																										
---	---	0.00	INV1060	---	---	0.00	0.00																																																																																																																																																																																																										
---	---	0.00	INV1061	---	---	0.00	0.00																																																																																																																																																																																																										
3/2010	1/4/2010	0.00	INV1062	---	---	0.00	0.00																																																																																																																																																																																																										
4/2010	---	0.00	INV1063	---	---	0.00	0.00																																																																																																																																																																																																										
---	---	0.00	INV1064	---	---	0.00	0.00																																																																																																																																																																																																										
---	---	0.00	INV1065	---	---	0.00	0.00																																																																																																																																																																																																										
---	---	0.00	INV1066	---	---	0.00	0.00																																																																																																																																																																																																										
4/2010	1/4/2010	0.00	INV1067	---	---	0.00	0.00																																																																																																																																																																																																										
5/2010	---	0.00	INV1068	---	---	0.00	0.00																																																																																																																																																																																																										
---	---	0.00	INV1069	---	---	0.00	0.00																																																																																																																																																																																																										
---	---	0.00	INV1070	---	---	0.00	0.00																																																																																																																																																																																																										
---	---	0.00	INV1071	---	---	0.00	0.00																																																																																																																																																																																																										
5/2010	1/4/2010	0.00	INV1072	---	---	0.00	0.00																																																																																																																																																																																																										
---	---	0.00	INV1073	---	---	0.00	0.00																																																																																																																																																																																																										
Total																																																																																																																																																																																																																	
ผู้ใช้งาน																																																																																																																																																																																																																	
ระบบการจอง																																																																																																																																																																																																																	
ยืนยันการจอง																																																																																																																																																																																																																	
เมนูอาหาร																																																																																																																																																																																																																	
จัดการข้อมูลหน้าเว็บ																																																																																																																																																																																																																	
จัดการข้อมูลการเงิน																																																																																																																																																																																																																	
เรียกดูข้อมูลรายงาน																																																																																																																																																																																																																	
Reserve report																																																																																																																																																																																																																	
Salary report																																																																																																																																																																																																																	
Sale report																																																																																																																																																																																																																	
Receipt report																																																																																																																																																																																																																	

ภาพที่ 3.34 หน้าจอส่วนใช้งานของเจ้าของร้าน เรียกดูข้อมูลยอดขายรวม









 Logout																																																																																																										
เจ้าของร้าน	<h3 style="text-align: center;">Receipt Report</h3> <div style="text-align: center; background-color: #cccccc; padding: 5px; margin-bottom: 10px;">Receipt report : Sample_Order</div> <div style="border: 1px solid black; padding: 5px;"> <p style="font-size: small;">Date: 06/07/2016 17:08:56 Sample Company Inc. Page 1</p> <p style="font-size: x-small;">Receipts Details Not Invoiced - Summary</p> <p style="font-size: x-small;">From AccountSet : 1 To {ZZZZZZZZ}</p> <p style="font-size: x-small;">From Date : {07/01/2016} To {07/09/2016}</p> <table border="1" style="font-size: x-small; width: 100%; border-collapse: collapse;"> <thead> <tr> <th>DATE RCP.</th> <th>YEAR.PRD.</th> <th>RECEIPT#</th> <th>VENDOR#</th> <th>NAME</th> <th>PO#</th> <th>FUNCT. AMT.</th> </tr> </thead> <tbody> <tr> <td colspan="7">Account Set : AVG - Moving Average</td> </tr> <tr> <td>07/02/2016</td> <td>2016-7</td> <td>RCP00000084</td> <td>1200</td> <td>Chloride Systems</td> <td>PO0000000396</td> <td>38.82</td> </tr> <tr> <td>07/04/2016</td> <td>2016-7</td> <td>RCP00000085</td> <td>1300</td> <td>Excode Industrial Bales</td> <td>PO0000000396</td> <td>0.00</td> </tr> <tr> <td>07/04/2016</td> <td>2016-7</td> <td>RCP00000086</td> <td>1200</td> <td>Chloride Systems</td> <td>PO0000000397</td> <td>0.00</td> </tr> <tr> <td>07/04/2016</td> <td>2016-7</td> <td>RCP00000087</td> <td>1300</td> <td>Chloride Systems</td> <td>PO0000000398</td> <td>42.30</td> </tr> <tr> <td>07/04/2016</td> <td>2016-7</td> <td>RCP00000088</td> <td>1200</td> <td>Chloride Systems</td> <td>PO0000000398</td> <td>21.12</td> </tr> <tr> <td colspan="6" style="text-align: right;">Total - Account Set AVG :</td> <td>102.12</td> </tr> <tr> <td colspan="7">Account Set : FIFO - FIFO</td> </tr> <tr> <td>07/02/2016</td> <td>2016-7</td> <td>RCP00000084</td> <td>1200</td> <td>Chloride Systems</td> <td>PO0000000396</td> <td>116.70</td> </tr> <tr> <td colspan="6" style="text-align: right;">Total - Account Set FIFO :</td> <td>116.70</td> </tr> <tr> <td colspan="7">Account Set : STD - Standard Cost</td> </tr> <tr> <td>07/02/2016</td> <td>2016-7</td> <td>RCP00000084</td> <td>1200</td> <td>Chloride Systems</td> <td>PO0000000396</td> <td>13.31</td> </tr> <tr> <td colspan="6" style="text-align: right;">Total - Account Set STD :</td> <td>13.31</td> </tr> <tr> <td colspan="6" style="text-align: right;">Grand Total :</td> <td>232.13</td> </tr> </tbody> </table> </div>	DATE RCP.	YEAR.PRD.	RECEIPT#	VENDOR#	NAME	PO#	FUNCT. AMT.	Account Set : AVG - Moving Average							07/02/2016	2016-7	RCP00000084	1200	Chloride Systems	PO0000000396	38.82	07/04/2016	2016-7	RCP00000085	1300	Excode Industrial Bales	PO0000000396	0.00	07/04/2016	2016-7	RCP00000086	1200	Chloride Systems	PO0000000397	0.00	07/04/2016	2016-7	RCP00000087	1300	Chloride Systems	PO0000000398	42.30	07/04/2016	2016-7	RCP00000088	1200	Chloride Systems	PO0000000398	21.12	Total - Account Set AVG :						102.12	Account Set : FIFO - FIFO							07/02/2016	2016-7	RCP00000084	1200	Chloride Systems	PO0000000396	116.70	Total - Account Set FIFO :						116.70	Account Set : STD - Standard Cost							07/02/2016	2016-7	RCP00000084	1200	Chloride Systems	PO0000000396	13.31	Total - Account Set STD :						13.31	Grand Total :						232.13
DATE RCP.		YEAR.PRD.	RECEIPT#	VENDOR#	NAME	PO#	FUNCT. AMT.																																																																																																			
Account Set : AVG - Moving Average																																																																																																										
07/02/2016		2016-7	RCP00000084	1200	Chloride Systems	PO0000000396	38.82																																																																																																			
07/04/2016		2016-7	RCP00000085	1300	Excode Industrial Bales	PO0000000396	0.00																																																																																																			
07/04/2016		2016-7	RCP00000086	1200	Chloride Systems	PO0000000397	0.00																																																																																																			
07/04/2016		2016-7	RCP00000087	1300	Chloride Systems	PO0000000398	42.30																																																																																																			
07/04/2016		2016-7	RCP00000088	1200	Chloride Systems	PO0000000398	21.12																																																																																																			
Total - Account Set AVG :						102.12																																																																																																				
Account Set : FIFO - FIFO																																																																																																										
07/02/2016	2016-7	RCP00000084	1200	Chloride Systems	PO0000000396	116.70																																																																																																				
Total - Account Set FIFO :						116.70																																																																																																				
Account Set : STD - Standard Cost																																																																																																										
07/02/2016	2016-7	RCP00000084	1200	Chloride Systems	PO0000000396	13.31																																																																																																				
Total - Account Set STD :						13.31																																																																																																				
Grand Total :						232.13																																																																																																				
ผู้ใช้งาน																																																																																																										
ระบบการจอง																																																																																																										
ยืนยันการจอง																																																																																																										
เมนูอาหาร																																																																																																										
จัดการข้อมูลหน้าเว็บ																																																																																																										
จัดการข้อมูลการเงิน																																																																																																										
เรียกดูข้อมูลรายงาน																																																																																																										
Reserve report																																																																																																										
Salary report																																																																																																										
Sale report																																																																																																										
Receipt report																																																																																																										

ภาพที่ 3.35 หน้าจอส่วนใช้งานของเจ้าของร้าน เรียกดูข้อมูลใบเสร็จ










3.8.3 หน้าเว็บไซต์สำหรับส่วนของผู้จัดการร้านมีการออกแบบดังนี้

 Logout	
ผู้จัดการ	Dashboard   USER : 3
ผู้ใช้งาน	
ระบบการจอง	
ยืนยันการจอง	
เมนูอาหาร	
จัดการข้อมูลหน้าเว็บ	
จัดการข้อมูลการเงิน	

ภาพที่ 3.36 หน้าจอส่วนใช้งานของผู้จัดการร้าน หน้าหลักการใช้งาน

Mumsabye		Logout	
ผู้จัดการ	จัดการข้อมูลผู้ใช้งาน		+ Add user
ผู้ใช้งาน	User	Level	Manage
ระบบการจอง	User1	Manager	 
ยืนยันการจอง	User2	Employee	 
เมนูอาหาร	User3	Customer	 
จัดการข้อมูลหน้าเว็บ	User4	Customer	 
จัดการข้อมูลการเงิน			








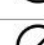
ภาพที่ 3.37 หน้าจอส่วนใช้งานของผู้จัดการร้าน จัดการข้อมูลผู้ใช้งาน

Mumsabye		Logout	
ผู้จัดการ	จัดการข้อมูลการจองจัดเลี้ยง		+ Reserve
ผู้ใช้งาน	Type	name	Manage
ระบบการจอง	Wedding	W_order2	 
ยืนยันการจอง	House	H_order1	 
เมนูอาหาร	Funeral	F_order1	 
จัดการข้อมูลหน้าเว็บ	Approve Order		
จัดการข้อมูลการเงิน	Type	name	Manage
	Wedding	W_order1	  

ภาพที่ 3.38 หน้าจอส่วนใช้งานผู้จัดการร้าน หน้าหลักระบบการจอง

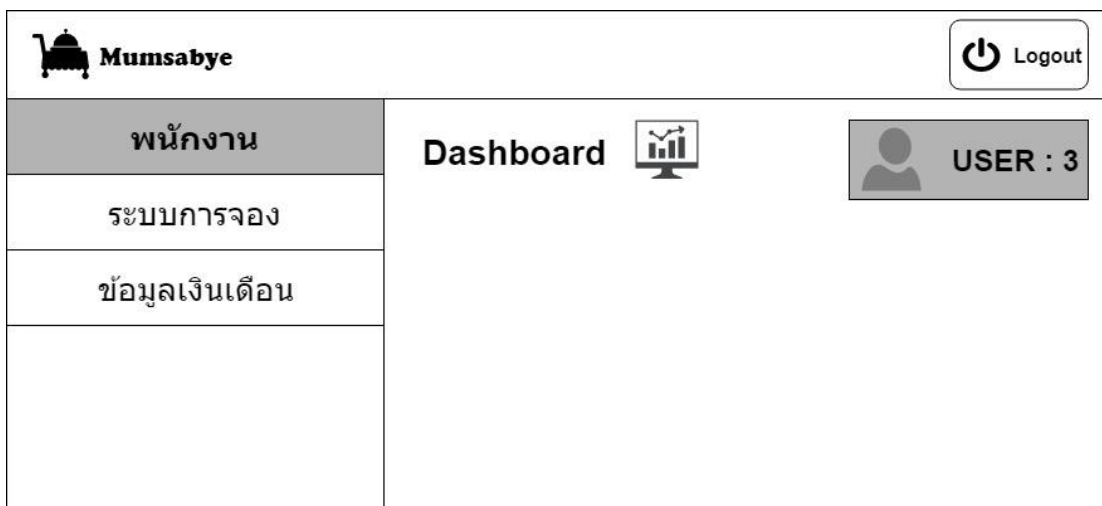
Mumsabye		Logout	
ผู้จัดการ	จัดการข้อมูลเมนูอาหาร + Food		
ผู้ใช้งาน			
ระบบการจอง			
ยืนยันการจอง			
เมนูอาหาร			
จัดการข้อมูลหน้าเว็บ			
จัดการข้อมูลการเงิน			
	Type	name	Manage
	Appetizer	Appetizer1	 
	Hot_Dish	Hot Dish1	 
	Main_Dish	Main Dish1	 
	Dessert	Dessert1	 

ภาพที่ 3.41 หน้าจอส่วนใช้งานของผู้จัดการร้าน จัดการเมนูอาหาร

Mumsabye		Logout	
ผู้จัดการ	จัดการข้อมูลหน้าเว็บไซต์ + Web Content		
ผู้ใช้งาน			
ระบบการจอง			
ยืนยันการจอง			
เมนูอาหาร			
จัดการข้อมูลหน้าเว็บ			
	Type	name	Manage
	Blog	Blog_1	 
	Slide_pic	s_pic1	 
	Menu	web_menu1	 
	Schedule	Schedule1	 

ภาพที่ 3.42 หน้าจอส่วนใช้งานของผู้จัดการร้าน จัดการข้อมูลหน้าเว็บไซต์

3.8.4 หน้าเว็บไซต์สำหรับส่วนของพนักงาน มีการออกแบบดังนี้



ภาพที่ 3.43 หน้าจอส่วนใช้งานของพนักงาน หน้าหลักส่วนระบบหลังร้าน

พนักงาน		Order1			
ระบบการจอง		Name	Sameplename		
ข้อมูลเงินเดือน		Tel	08x-xxxxxxx		
		Amount	1xx		
		Type	Wedding		
		Food Order			
	Food course	7 Course			
	Appetizer	Appetizer : 1	Appetizermenu1		
	Hot Dish	Hot Dish : 2	Hot Dish menu1	Hot Dish menu2	
	Main Dish	Main Dish : 2	Main Dish menu1	Main Dish menu2	
	Rice Dish	Hot Dish : 1	Rice Dish menu1		
	Dessert	Dessert : 1	Dessert menu1		
	Total	7 Menu			

ภาพที่ 3.44 หน้าจอส่วนใช้งานของพนักงาน ดูข้อมูลการจองจัดงานเลี้ยง

พนักงาน	Salary														
ระบบการจอง	<table border="1"> <tr> <td>Name</td> <td colspan="2">Sample_emp</td> </tr> <tr> <td>Tel</td> <td colspan="2">08x-xxxxxxx</td> </tr> <tr> <td>Salary</td> <td colspan="2">9000</td> </tr> <tr> <td>Type</td> <td colspan="2">Fulltime</td> </tr> </table>			Name	Sample_emp		Tel	08x-xxxxxxx		Salary	9000		Type	Fulltime	
Name	Sample_emp														
Tel	08x-xxxxxxx														
Salary	9000														
Type	Fulltime														
ข้อมูลเงินเดือน															
	Date	Order	Extra												
	01 July 256x	W_Order1	500 (Tip 100)												

ภาพที่ 3.45 หน้าจอส่วนใช้งานของพนักงาน ดูข้อมูลเงินเดือน